

UNIVERSITY

Soluzioni tecnologiche

PRO
AV

Soluzioni tecnologiche University

La strada verso il futuro

L'implementazione di soluzioni tecnologiche nel settore universitario non solo migliora l'efficacia dell'insegnamento e dell'apprendimento, ma rende anche le istituzioni più adattabili e pronte ad affrontare le sfide future. Questo è essenziale per preparare gli studenti alle esigenze del mercato del lavoro moderno e per assicurare che le università rimangano competitive e innovative.

Ligra DS offre una vasta gamma di soluzioni tecnologiche innovative per il settore Education e University, con l'obiettivo di migliorare l'esperienza didattica e rendere più efficiente la gestione degli atenei. Tra le proposte di Ligra DS, troviamo soluzioni progettate per rispondere alle diverse esigenze degli istituti, ampliando gli orizzonti e proiettando un'idea di futuro in continua evoluzione.



Gamification e intrattenimento

Le esperienze di apprendimento interattive stanno trasformando il modo in cui gli studenti si avvicinano allo studio. Grazie all'uso di tecnologie interattive, l'apprendimento diventa più coinvolgente e motivante, catturando l'interesse degli studenti e rendendo le lezioni più dinamiche e stimolanti. Inoltre, l'introduzione della gamification nell'istruzione rappresenta un ulteriore passo avanti. Integrando elementi di gioco nei percorsi didattici, si può aumentare significativamente l'engagement e la partecipazione degli studenti.



Accessibilità e inclusione

L'apprendimento a distanza ha rivoluzionato il modo in cui gli studenti possono accedere all'istruzione. Grazie alle soluzioni smart per video conferenze, oggi è possibile seguire corsi e programmi universitari da qualsiasi parte del mondo, senza la necessità di spostarsi fisicamente. Inoltre, soluzioni come Monitor Interattivi, sistemi microfonici coinvolgenti, videoproiettori Plug & Play, sono solo alcune delle soluzioni proposte che portano l'istruzione ovunque, anche alla portata di studenti con disabilità.



Personalizzazione

Le soluzioni offerte da Ligra DS per le Università non solo sono all'avanguardia in termini di tecnologia e funzionalità, ma offrono anche ampie possibilità di personalizzazione per adattarsi alle specifiche esigenze di ogni ateneo.



Mobilità e flessibilità

Ligra DS propone soluzioni mobili e flessibili che permettono alle università di adattarsi rapidamente ai cambiamenti del mercato e alle esigenze di docenti e studenti. Consentono una gestione efficiente delle risorse, migliorando l'operatività e riducendo i costi. Inoltre, le soluzioni flessibili offrono esperienze personalizzate agli studenti, consentendogli di formare un percorso didattico personale che sagoma alla perfezione il loro percorso di studi e il futuro approccio al mondo del lavoro.



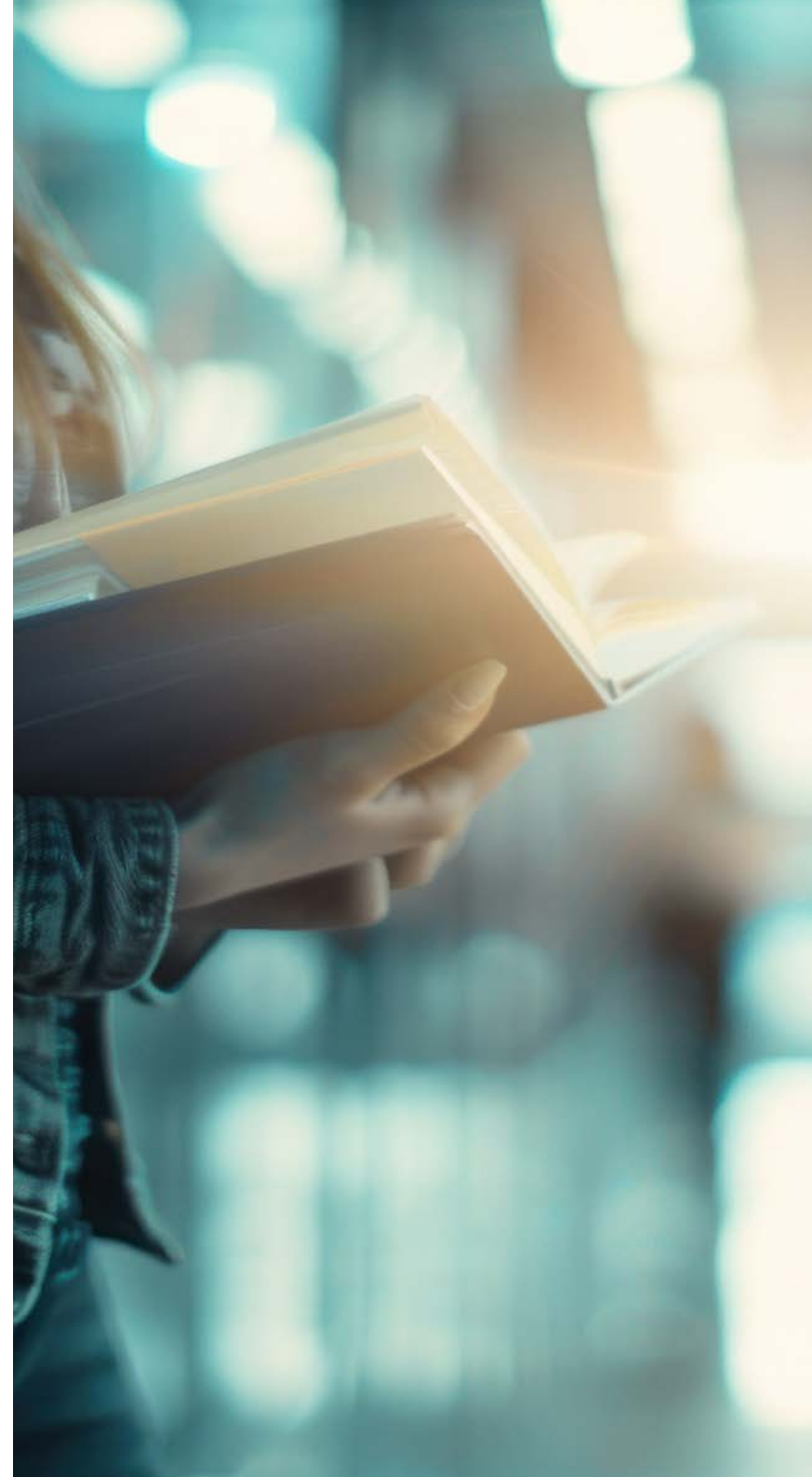
Innovazione continua

L'innovazione continua è essenziale per rimanere competitivi, migliorare l'efficienza operativa, soddisfare le aspettative degli studenti e garantire la sostenibilità a lungo termine nel settore universitario. Investire in nuove tecnologie e processi innovativi e facili da usare permette agli atenei di adattarsi rapidamente ai cambiamenti.



Preparazione per il mondo del lavoro

Acquisire competenze digitali e approcciare la tecnologia come processo didattico è fondamentale per gli studenti di oggi, poiché queste abilità sono sempre più richieste nel mercato del lavoro moderno. Imparare a utilizzare le nuove tecnologie non solo migliora la loro occupabilità, ma li prepara anche ad affrontare le sfide di un mondo sempre più digitalizzato.



Nuove prospettive

La rivoluzione entra nei nostri atenei

Immaginare l'università del futuro significa visualizzare un ambiente altamente tecnologico, inclusivo e dinamico, capace di rispondere alle esigenze di una società in continua evoluzione. I campus saranno veri e propri "campus smart", dove edifici dotati di tecnologie avanzate gestiranno energia, sicurezza e comfort degli studenti.

L'università del futuro sarà un luogo dove tecnologia e umanità si incontreranno per creare un ambiente di apprendimento flessibile, inclusivo e innovativo, preparando gli studenti per un mercato del lavoro attento tanto alle performance quanto a formare cittadini globali proattivi. Per questo Ligra DS gioca un ruolo fondamentale nell'integrare soluzioni innovative per creare un campus "smart": l'uso di aule equipaggiate con tecnologie avanzate per facilitare lezioni interattive, laboratori dotati di strumenti digitali per la progettazione e la collaborazione, spazi di studio che integrano soluzioni intelligenti per migliorare l'efficienza e l'esperienza degli studenti e molto altro.



Sistemi di videoproiezione
mobili plug and play



Monitor Interattivi
per una collaborazione performante



Sistemi microfonici smart
per comunicazioni coinvolgenti



Tutor Digitali
per supportare l'esperienza universitaria



Sistemi integrati
per la gestione delle connessioni



Diffusori acustici
wireless immersivi



HELGI



Artome



Panconnect



Catchbox



HELGI



SMART



Sowa



Chameleon

ARTOME

Vai ai prodotti



ARTOME Videoproiezione mobile

Artome è il mobile intelligente Plug-and-Play che trasforma il tuo spazio di proiezione. Un elemento di arredo che combina il design nordico e la tecnologia in un modo inedito. Grazie al suo sistema AV Mobile, sarai in grado di trasportare Artome facilmente ovunque e ti permetterà, grazie ad un proiettore laser e un sistema audio integrato e funzionalità di videoconferenza, di proiettare ovunque tu voglia con semplicità.

Questo prodotto All-in-One non richiede installazione e può essere collegato a qualsiasi dispositivo con un cavo HDMI o in modalità wireless.



Plug and Play



Qualità
audio visiva



Flessibilità d'uso



Facilità d'uso

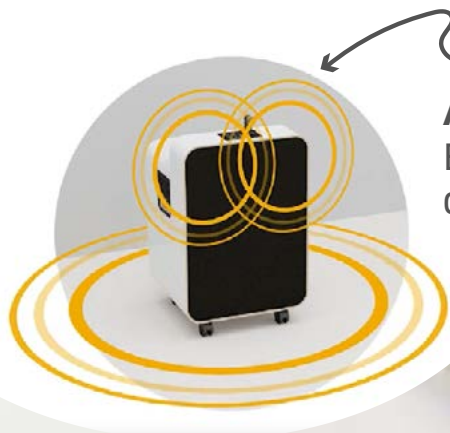


Sistema di proiezione portatile

Artome semplifica e migliora le attività multimediali all'interno di qualsiasi ambiente universitario, integrando un potente video proiettore ed un sistema audio stereo con ingressi microfonici, in un compatto mobile portatile dal design raffinato.

Artome diventa così il compagno ideale per studenti e professori: la sua capacità di proiettare immagini di grandi dimensioni e fornire un suono chiaro migliora la capacità di presentazione rendendolo ideale per lezioni, meeting e conferenze.

Inoltre Artome risolve le tue esigenze di intrattenimento, regalandoti un vero e proprio "cinema portatile", semplice da usare e adattabile a qualsiasi necessità di spazio.



Audio integrato
Esperienza sonora completa



Immagine flessibile
Adatta ad ogni tipologia di pubblico

Plug and Play
Senza cavi



Sistema Audio

Il sistema audio di Artome è progettato per offrire una qualità del suono eccezionale. Gli altoparlanti ad alte prestazioni garantiscono una riproduzione sonora chiara e potente, adatta a qualsiasi tipo di ambiente, sia esso un auditorium, una sala comune, una biblioteca o un'aula universitaria.



SMART

SMART Monitor Interattivi

La serie SMART Board® QX Pro è la soluzione all-in-one ideale per l'ambiente universitario moderno. Progettata per favorire lezioni interattive e collaborazioni dinamiche, offre prestazioni eccellenti con un'interfaccia intuitiva e pronta all'uso.

Disponibile in diverse dimensioni (65", 75", 86") e con display 4K Ultra HD, garantisce una durata LED di 50.000 ore, combinando design elegante e tecnologia avanzata come il vetro con optical bonding, per un'esperienza di scrittura fluida e naturale.

La compatibilità con dispositivi iOS®, Windows® e Android™, insieme a porte USB-C da 65W, consente una connettività versatile. È possibile collegare facilmente periferiche come webcam Ultra HD, microfoni integrati e altre soluzioni di input, sfruttando la compatibilità con le principali piattaforme di videoconferenza come Microsoft Teams, Zoom e Google Meet.

Funzionalità avanzate come il riconoscimento degli strumenti touch, sensori ambientali e certificazione ENERGY STAR® rendono la QX Pro un supporto indispensabile per università che desiderano aule moderne e tecnologicamente avanzate, ottimizzando l'esperienza di apprendimento e la collaborazione tra studenti e docenti.

Vai ai prodotti



Clicca qui



Gestione di contenuti dinamici, multi-display, collaborazione remota, modelli personalizzati e scrittura avanzata con acquisizione schermata.



Android 11



Sensore di luce ambientale



Compatibile

Supporta iOS®, Windows® e Android™ per condividere e collaborare.



Accesso rapido

Accedi con schede RFID o CCID tramite NFC integrato.



Periferiche condivise

Collega un PC per usare webcam Ultra HD, microfono e lettore NFC.



Vetro optical bonding

Scrittura precisa e visione chiara da ogni angolazione.



Clicca qui

HELGI Monitor Smart Digital Signage

Il monitor HELGI Smart Digital Signage è un dispositivo pensato per migliorare la comunicazione e la gestione delle informazioni nelle università. Dotato di alta risoluzione, offre immagini di qualità eccellente che lo rendono ideale per la visualizzazione di contenuti chiari e dettagliati. Grazie alla varietà di opzioni di connettività, come HDMI, USB, Wi-Fi ed Ethernet, è possibile integrarlo facilmente con altri dispositivi e reti, garantendo una flessibilità d'uso notevole.

L'utilizzo dei monitor HELGI nelle università offre numerosi vantaggi. Prima di tutto, migliorano significativamente la comunicazione interna, permettendo di diffondere avvisi, eventi e informazioni importanti in tempo reale. Gli schermi e le presentazioni dinamiche possono aumentare il coinvolgimento degli studenti durante le lezioni, rendendo l'apprendimento più interattivo e coinvolgente. L'efficienza nella gestione delle informazioni è un altro punto di forza, poiché è possibile aggiornare rapidamente i contenuti visualizzati, risparmiando tempo e risorse rispetto ai metodi tradizionali. Questi monitor sono estremamente versatili e possono essere utilizzati in diverse applicazioni, dalle bacheche informative alle aule interattive, fino alle reception e alle aree comuni.

Maniglia
ergonomica

Facilita la mobilità quando
installati su trolley



Bytello Share incluso Remote Display Management

Bytello Share è una soluzione di wireless mirroring presentation, condivisione e collaborazione multidevice che consente di inviare copia delle immagini visualizzate sul monitor ai device personali dell'audience in sala, consentendo la visione delle presentazioni anche ai partecipanti più distanti dal monitor o con disturbi della vista.

Chimpa RDM è una soluzione di gestione remota del dispositivo. Esclusivamente per RDM Advance possono essere impostati workflow e alert automatici di utilizzo: ogni volta che sul monitor viene svolta una determinata azione può essere impostato un trigger di notifica. Ad esempio, se il monitor venisse acceso di notte, si viene immediatamente avvisati.

Mirroring da device a Monitor

(Max 9 dispositivi simultaneamente)



Mirroring da Monitor a device

(Max 1 dispositivo)





SOWA Diffusione acustica Wireless

Vai ai prodotti



Clicca qui

Sowa Pro non è solo un diffusore acustico, ma un oggetto di design che si integra armoniosamente in qualsiasi ambiente. L'estetica distintiva, caratterizzata da linee pulite e materiali di alta qualità, non solo cattura l'attenzione visiva, ma riflette anche l'attenzione al dettaglio e la cura artigianale che caratterizzano ogni prodotto del marchio danese Sowa.

Il diffusore acustico Sowa cerca di trasformare l'esperienza di ascolto. Grazie a un'interfaccia utente alla portata di tutti, Sowa è l'unico sistema di diffusione sonora 100% wireless al mondo in grado di collegarsi a un numero illimitato di altoparlanti con una portata di oltre 200 metri". Il diffusore acustico perfetto per adattarsi agli scenari più disparati dove necessario rinforzo della voce e/o diffusione background music.

Grazie all'integrazione di tecnologie all'avanguardia, come l'elaborazione del segnale digitale e la connettività wireless avanzata, Sowa Pro offre un controllo preciso e di qualità. Gli utenti possono sincronizzare più diffusori per un'esperienza sonora immersiva e coinvolgente grazie alla regolazione per singolo diffusore del delay rispetto al diffusore master.



Wireless

Dimentica cavi e installazioni complesse e goditi l'esperienza.



Abbinabile

Abbinalo ad altri diffusori Sowa e crea un sound ancora più immersivo.



Ready to use

Non necessita configurazioni o competenze particolari, è semplicemente pronto all'uso.



Diffusione sonora portatile

Il design portatile del Sowa Pro è un altro grande vantaggio, poiché consente di spostare il diffusore da un'aula all'altra o di utilizzarlo per eventi all'aperto senza difficoltà. La sua costruzione robusta e i materiali di alta qualità garantiscono che possa resistere all'uso frequente e alle condizioni variabili di un ambiente universitario.

Questa sua caratteristica è particolarmente utile anche per eventi speciali come conferenze, cerimonie di laurea, e attività extracurricolari, dove è necessario un sistema audio potente, affidabile e che non necessiti installazioni complesse.



panconnect.

Panconnect Connettività e ricarica wireless per postazioni di lavoro e di accoglienza

Vai ai prodotti



Panconnect propone soluzioni progettate per gestire e organizzare cavi e prese in modo discreto e funzionale. Vengono utilizzate in ambienti professionali e didattici, particolarmente utili per gestire le connessioni in sale comuni, biblioteche, sale studio e aule. Questi dispositivi consentono di avere a portata di mano le connessioni necessarie in modo rapido, ordinato e sicuro integrandosi elegantemente nel piano d'arredo ove installate.

Possono includere diverse soluzioni di connettività, come USB, HDMI, VGA, Ethernet, prese di alimentazione elettrica (disponibili anche Shuko-Unel-Bipasso) prese di ricarica USB ed ad induzione Qi. Disponibili 3 serie di prodotto definite Basic, Modular e Premium a soddisfare le più svariate esigenze di budget, ergonomiche, funzionali ed estetiche.

Le tue opzioni di ricarica



Move



Flopiq



Uni



Lite



Edge



Cariq



Uni-M



Flat

Panconnect offre una gamma di soluzioni di ricarica progettate per rispondere alle esigenze di vari ambienti, come reception, sale d'attesa, sale riunioni e spazi pubblici. Queste soluzioni sono pensate per garantire accessibilità, comodità e efficienza nella ricarica dei dispositivi elettronici.



Spook



Snook



Premium

Parte della serie Premium, le linee Spook e Snook di Panconnect sono caratterizzate dall'utilizzo di materiali e finiture di particolare pregio.

Entrambe possono disporre di capacità di ricarica wireless e connessioni di ricarica USB oltre a poter alloggiare ulteriori connettori tipicamente richiesti in ambito Audio-Video-Controllo. In particolare la linea Snook permette l'integrazione di soluzioni pull-out dei cavi accessori a vantaggio di una sempre immediata disponibilità degli stessi ma con il vantaggio di venir automaticamente riavvolti al di sotto del piano d'arredo scomparendo alla vista nella placca da incasso quando non in uso.



I moduli di ricarica sono progettati per essere installati direttamente su scrivanie e tavoli, sono facili da applicare e si adattano a qualsiasi superficie.



HELGI Digital Tutor



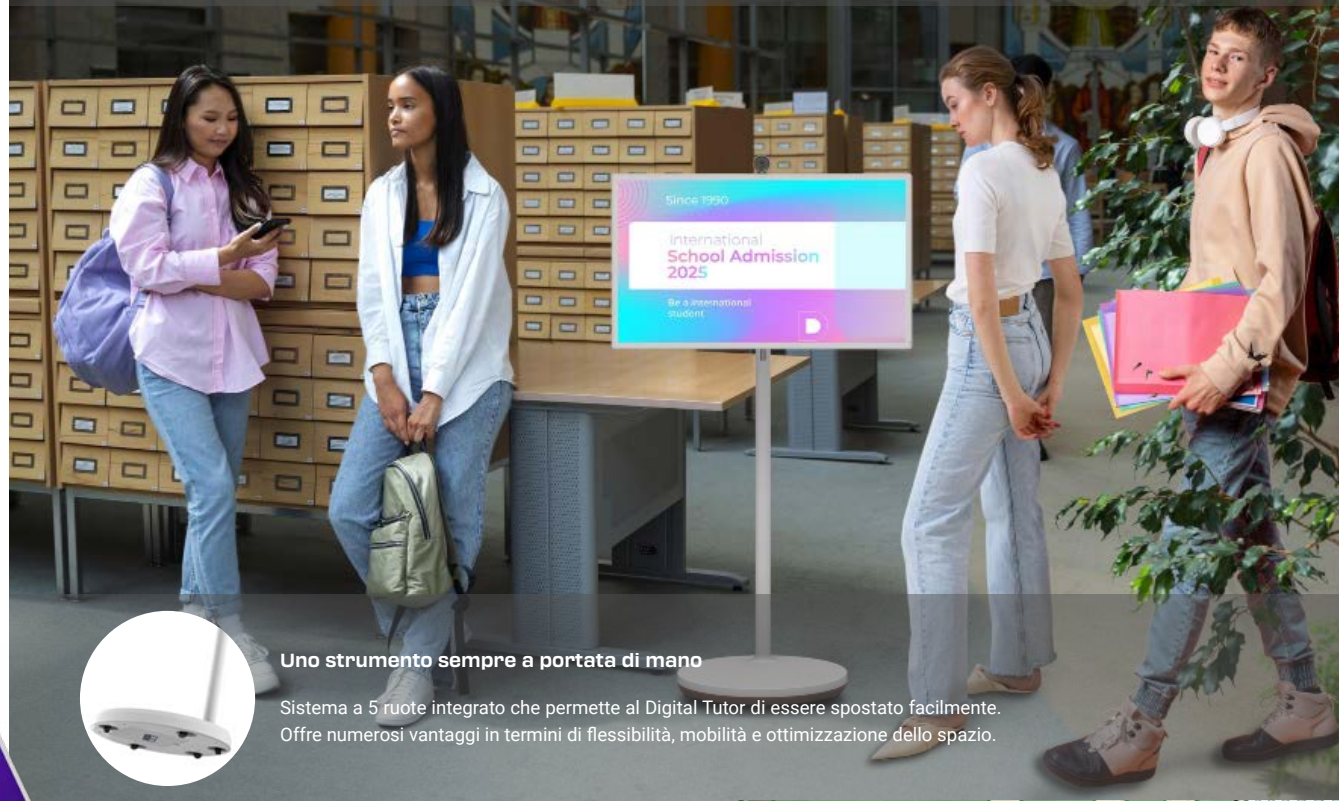
Il Digital Tutor HELGI è una lavagna interattiva digitale che rappresenta una risorsa innovativa che supporta gli studenti universitari nel loro percorso didattico. Grazie allo stand con ruote e alla batteria integrata avrai una soluzione interamente wireless, in grado di essere spostata in ogni ambiente senza alcuna difficoltà. La sua principale funzione è migliorare l'esperienza accademica e semplificare le interazioni quotidiane con l'università. Questo supporto digitale offre assistenza in vari ambiti, come rispondere a domande frequenti riguardo ai corsi e ai requisiti di laurea, aiutare nella ricerca di materiali di studio e fornire supporto nella scrittura accademica. Puoi posizionarlo all'ingresso della scuola per avere una bacheca interattiva, oppure davanti alla biblioteca per consultare in maniera più immediata il catalogo dei libri disponibili.

Il Digital Tutor è completamente personalizzabile, in grado di creare aree personali e può aiutare gli studenti a pianificare il loro tempo, tenendo traccia delle scadenze e offrendo suggerimenti per organizzare il carico di lavoro. Questo tutor digitale è progettato per essere accessibile in qualsiasi momento e utilizza la tecnologia basata su cloud per essere scalabile e sicuro, proteggendo i dati personali e accademici degli utenti. Inoltre grazie alla personalizzazione delle risposte e all'uso dei dati di interazione, può offrire un supporto su misura per ogni studente.



Angolo di inclinazione regolabile

Grazie alla regolazione dell'altezza e dell'inclinazione trovare l'angolo di visualizzazione ottimale è un gioco da ragazzi. Il monitor è regolabile per la visualizzazione orizzontale e verticale.



Uno strumento sempre a portata di mano

Sistema a 5 ruote integrato che permette al Digital Tutor di essere spostato facilmente. Offre numerosi vantaggi in termini di flessibilità, mobilità e ottimizzazione dello spazio.



Touch screen capacitivo
Vetro temperato anti-riflesso

10 Tocchi



Full Wireless

WiFi e Batteria integrata
consentono una soluzione senza fili.
Fino a 4 ore di utilizzo con una sola carica.



Android 13

Processore Dual-core A76 + six-core A55
6GB RAM, 64GB SSD



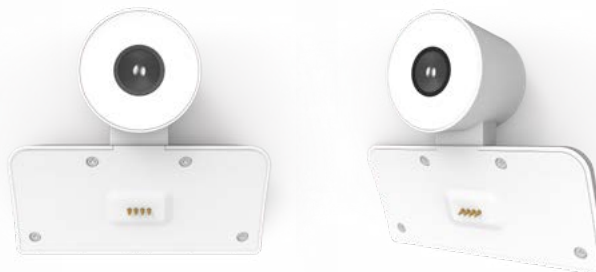
Speaker

Potentissimi Speaker
Tutto completamente integrato per un audio perfetto, senza bisogno di cavi, casse esterne o telecomandi.



Videocamera incorporata

La videocamera inclusa può essere collegata al Digital Tutor in modo semplice e veloce per collaborare anche a distanza. Questo sistema di videoconferenza con ottica 4K è un'ottima soluzione che trasforma il Digital Tutor in un articolo ancora più versatile: utile per seguire lezioni, meeting e presentazioni.





Funtech Innovation Conferenze next level

Innex Cube di Funtech Innovation è la soluzione perfetta per portare i tuoi meeting ad un livello superiore. Una Webcam USB 4K con cattura a 360 gradi e rielaborazione delle immagini tramite intelligenza artificiale, progettata per offrire esperienze di videoconferenza estremamente naturali.

Innex Cube è dotata di quattro fotocamere da 5 MP, integra un evoluto algoritmo di stitching per riprendere il viso di ogni partecipante nel raggio di 2,5mt e produrre un campo visivo a 360° privo di distorsioni.



innex cube



Obiettivo a 4 camere



4k 360°



AI Integrata



Modalità multivideo



Monitoraggio multifacciale



Telecomando



Microfoni omnidirezionali



Plug and Play



Pulsanti di controllo



Eye contact

L'Innex Cube è compatibile con tutti i principali software di videoconferenza e sistemi operativi quali Windows, Mac e Chromebook. È progettato per essere plug and play, perfetto per piccole sale riunioni, è estremamente portatile e consente di allestire uno spazio meeting in pochi secondi.

Posiziona Innex Cube al centro del tavolo e all'altezza degli occhi dei partecipanti, l'elegante piedistallo in legno permette la regolazione perfetta in base alle altezze del piano del tavolo e delle sedute per catturare perfettamente i volti.

Cattura la tua voce

Cattura la tua voce dal centro del tavolo, una posizione più naturale e ideale per un audio migliore. Grazie ai doppi microfoni omnidirezionali integrati, ogni parola può essere ascoltata chiaramente, garantendo un flusso della riunione fluido per ogni partecipante remoto.





Balance Box Supporti per Monitor Professionali

I supporti per monitor professionali offrono soluzioni ideali per l'integrazione della tecnologia nelle università, rendendola accessibile. Grazie alla regolazione manuale dell'altezza, favorisce la partecipazione attiva e trasforma l'apprendimento in un'esperienza dinamica e coinvolgente.

I supporti a parete, robusti e sicuri, sono progettati per sostenere schermi di diverse dimensioni e pesi elevati, garantendo stabilità e sicurezza nell'uso quotidiano. Sono perfetti per ambienti educativi, dove l'interazione digitale continua è fondamentale.

Il sistema Winx® 4b rappresenta un'eccellenza nel combinare la tecnologia touch avanzata con le funzionalità delle lavagne tradizionali. Con quattro superfici di lavagna e una superficie in acciaio smaltato magnetica, offre ampia flessibilità e spazio di lavoro. I pannelli regolabili in altezza assicurano una visione ottimale per tutti gli utenti, mentre le funzioni di sicurezza avanzate completano un ambiente educativo interattivo e versatile.



HELGI Tavolo Interattivo

I tavoli interattivi HELGI rappresentano una soluzione all'avanguardia per il settore universitario, combinando un design moderno e minimalista con una tecnologia altamente funzionale. Grazie al loro stile elegante e all'aspetto versatile, si integrano perfettamente in ambienti accademici come biblioteche, laboratori, aule studio e spazi comuni. Il loro design sofisticato non solo arricchisce l'estetica degli spazi, ma crea anche un punto focale che invita gli studenti e il personale a interagire.

Progettati per migliorare l'esperienza degli utenti, i tavoli interattivi HELGI offrono numerose funzionalità avanzate. La regolazione in altezza consente di adattarli a diverse esigenze didattiche, facilitando l'interazione sia per chi lavora in piedi sia per chi è seduto. Grazie alla tecnologia multi-user, più studenti possono utilizzare il tavolo contemporaneamente, rendendolo ideale per sessioni di studio di gruppo, brainstorming, lavori di ricerca collaborativi e consultazione di contenuti digitali interattivi.

Inoltre, la capacità di integrarsi con i sistemi gestionali dell'università e altre tecnologie didattiche ottimizza l'organizzazione delle attività, migliorando l'efficienza e il supporto accademico. La robustezza del prodotto, unita alla sua semplicità d'uso e affidabilità nel tempo, riduce i costi di manutenzione e massimizza l'efficacia in ambienti ad alta frequentazione, come aule e spazi di apprendimento condivisi.ione e massimizzando l'efficienza in ambienti ad alta frequentazione come gli hotel.

Vai ai prodotti



Clicca qui



Altezza regolabile

Grazie alla regolazione dell'altezza e la rotazione dei contenuti, trovare l'angolo di visualizzazione ottimale è un gioco da ragazzi.



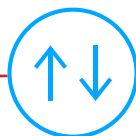
60 cm



85 cm

Altezza Regolabile

Facilitata da semplici pulsanti



Resistenza funzionale

I tavoli interattivi HELGI offrono resistenza ai liquidi e ai graffi, garantendo durabilità in ambienti intensivi. Inoltre, producono audio tramite un unico cavo di collegamento, semplificando l'integrazione multimediale per un'esperienza utente completa.



Contenuti Responsive

Contenuti responsive e rotazione a 360°, sono ideali per l'uso in gruppo. Questa flessibilità permette a più utenti di interagire contemporaneamente da diverse angolazioni, migliorando la collaborazione e rendendo l'esperienza di utilizzo fluida e accessibile a tutti i partecipanti.



OPS Standard COMPATIBILE

Espande le potenzialità del dispositivo ed è completamente configurabile per adattarsi alle tue esigenze.



Touch

Percepisce fino a 20 tocchi simultanei per poter lavorare contemporaneamente sullo stesso dispositivo.



Multi User

Crea profili personalizzati e un ambiente di lavoro per ogni relatore.



Catchbox Sistema microfonico wireless

Vai ai prodotti



Clicca qui

Catchbox ti permette di dare voce a tutti e ascoltare tutti, indipendentemente dalla loro posizione nella sala. I suoi sistemi microfonici wireless ti permetteranno di presentate in sicurezza e raccogliere i contributi da qualsiasi luogo. Vediamo insieme le soluzioni Catchbox:



Clip

Clip è un microfono lavalier indossabile per presentazioni potenti a mani libere che offre un audio eccezionale al presentatore.



Cube

Il microfono lanciabile Cube è una combinazione di design innovativo e tecnologia audio all'avanguardia.



Hub

L'Hub è un ricevitore microfonico a 4 canali, cuore del sistema Plus.

Control center

Centro di controllo e monitoraggio a distanza per gli spazi gestiti.



Hub

Ricevitore microfonico wireless a 4 canali con funzionalità di mixaggio ed elaborazione.

Stick

Microfono portatile senza fili per presentazioni.



Clip

Microfono lavalier indossabile per presentazioni a mani libere.

Cube

Microfono wireless lanciabile per l'acquisizione dell'audio del pubblico.



Charging docks

Le stazioni di ricarica dedicate assicurano che i microfoni siano sempre carichi e pronti all'uso.



Conferenze coinvolgenti

Il Cube è un microfono lanciabile progettato per facilitare la partecipazione e l'interazione nelle riunioni aziendali, conferenze e altri eventi. Questo innovativo dispositivo rende più dinamiche le sessioni di domande e risposte, migliorando l'engagement del pubblico.

Catch Box acquisisce audio nitido per videoconferenze, didascalie e voice lift, indipendentemente dalle dimensioni o le difficoltà acustiche della sala.





Vai ai prodotti



Clicca qui

Chameleon Superfici di design multifunzionali

Chameleon rappresenta una rivoluzione nel modo di concepire gli spazi. Il suo sistema integrato di decorazione e allestimento ridefinisce gli ambienti, trasformando le pareti in superfici multifunzionali che stimolano la creatività e ottimizzano l'efficienza. Che si tratti di lavagne da scrittura eleganti, superfici per proiezioni nitide o soluzioni acustiche avanzate, Chameleon ti offre un'ampia gamma di strumenti per dare vita a spazi dinamici e versatili. Perfetto per uffici, sale riunioni, aule o ambienti domestici, i prodotti Chameleon si adattano e risponde alle esigenze di chi cerca innovazione e design all'avanguardia.

Lavagne magnetiche su misura per il tuo ateneo

Le lavagne Chameleon offrono soluzioni innovative per università e campus, migliorando la comunicazione e l'interattività. Con un design elegante e personalizzabile, si integrano facilmente negli spazi accademici, dagli auditorium alle zone comuni. Grazie alla loro versatilità, permettono diversi usi, come scrittura, proiezione e interazione digitale, rendendo le lezioni più coinvolgenti. Durabili e facili da mantenere, sono ideali per un utilizzo intensivo in ambienti universitari.

Ridisegna i tuoi spazi

Le lavagne Chameleon si distinguono per il design elegante e personalizzabile, con finiture in vetro o smalto, adattabili in colore, forma e dimensioni. Offrono flessibilità nell'installazione, consentendo configurazioni su misura, come intere pareti scrivibili, ideali per aule, sale conferenze e spazi comuni. Funzionalità come superfici magnetiche, portapenne e luci integrate aumentano la praticità, rendendole facili da usare e mantenere, migliorando la comunicazione e l'organizzazione degli ambienti.



Magnetic tools

Con i Kit magnetici per lavagne Chameleon avrai i tuoi strumenti sempre a portata di mano.



Garanzia a vita

Resiste ai graffi e rimane perfettamente pulito a vita. Prodotto con garanzia perpetua.



Prodotto smontabile

Smontaggio e rimontaggio magnetico.



Su misura

Crea la tua idea di lavagna, personalizzabile in ogni aspetto.

Pannelli acustici creativi

I pannelli acustici creativi di Chameleon sono essenziali nel settore universitario per migliorare la qualità del suono e l'estetica degli ambienti. Progettati per assorbire rumori e ridurre l'eco, contribuiscono a creare spazi più confortevoli, come lobby, zone studio e sale conferenze. Oltre alla loro funzione acustica, offrono opzioni di design personalizzabile, permettendo agli atenei di integrare elementi visivi unici che riflettono l'identità del campus. Facili da installare e mantenere, questi pannelli combinano funzionalità e estetica, arricchendo l'esperienza di studenti e docenti e migliorando l'aspetto degli spazi.



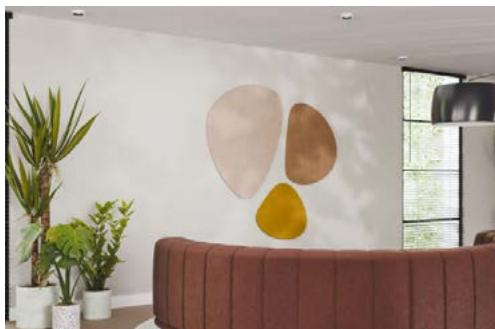
Curve Acoustics

Riduci il riverbero nella stanza con questo pannello acustico a parete. Il pannello acustico è caratterizzato da angoli arrotondati e dalla possibilità di scegliere tra diversi motivi di taglio sulla superficie.



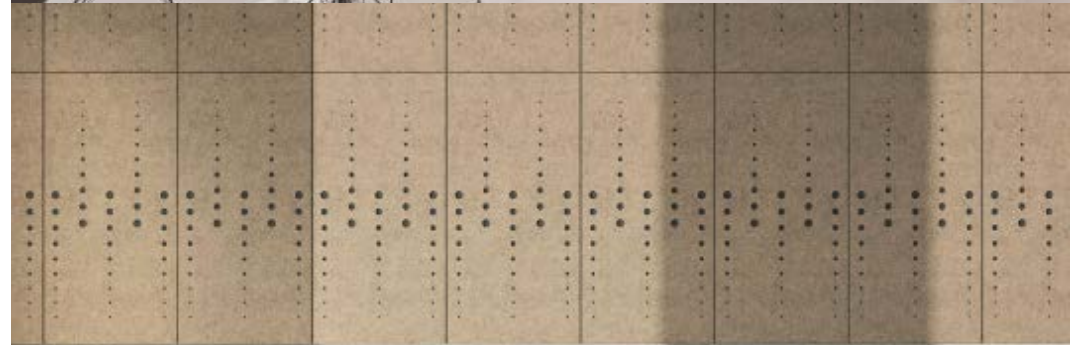
Round Acoustics

Vuoi ridurre il riverbero nella stanza e contemporaneamente dare all'arredamento un aspetto accogliente? Con i pannelli Round Acoustics trovi una soluzione efficace in grado di migliorare l'audio e rendere più piacevole lo spazio.



Pebbles Acoustics

Le forme giocose e organiche negli interni di ambienti educativi sono la tendenza del momento. Grazie alle loro forme morbide, i pannelli Pebbles Acoustic, danno un tono all'ambiente ridisegnando aree comuni e di lavoro in modo inedito.



Progetta il tuo spazio e vivi l'innovazione ogni giorno

Ligra DS rappresenta un partner affidabile e innovativo per la trasformazione delle strutture adibite all'hospitality come hotel, centri congressi, ristoranti e molto altro, in luoghi innovativi ed efficienti. Le soluzioni personalizzate offerte sono in grado di rispondere alle esigenze più difficili da accontentare. Scopri le numerose possibilità a portata di mano e contattaci per ridisegnare insieme il tuo spazio e sognare insieme la struttura dei tuoi sogni.



Soluzioni Audio-Video per l'Hospitality

Ligra DS offre una gamma completa di soluzioni audio-video su misura per il settore dell'hospitality. Tra queste trovi monitor interattivi, videoproiettori, sistemi di videoconferenza e pannelli LED. Questi strumenti sono progettati per arricchire l'esperienza degli ospiti, facilitando presentazioni di alta qualità, eventi interattivi e comunicazioni coinvolgenti, creando ambienti dinamici e professionali.



Arredamento Ergonomico

Per garantire il massimo comfort e il benessere degli ospiti e del personale, Ligra DS propone arredi ergonomici pensati per l'hospitality. Offriamo sedie regolabili, divani e poltrone confortevoli, e tavoli che combinano eleganza e funzionalità.



Sistemi di Automazione e Controllo

Ligra DS integra avanzati sistemi di automazione e controllo per ambienti hospitality, permettendo una gestione centralizzata e intuitiva di luci, clima, sicurezza e apparecchiature audio-video. Questi sistemi, spesso gestibili tramite applicazioni mobili, non solo ottimizzano il comfort e la sicurezza, ma migliorano anche l'efficienza energetica e semplificano le operazioni quotidiane.



Progettazione su Misura

Ogni struttura di hospitality ha esigenze uniche, e Ligra DS offre un servizio di progettazione su misura per rispondere a queste specificità. Il nostro team di esperti collabora con i clienti per analizzare le necessità particolari e sviluppare soluzioni personalizzate che ottimizzano gli spazi e migliorano l'esperienza complessiva degli ospiti.



Supporto Tecnico e Manutenzione

Ligra DS fornisce un supporto tecnico continuo e servizi di manutenzione per garantire che tutte le apparecchiature tecnologiche funzionino sempre al meglio. Questo approccio riduce al minimo i tempi di inattività e assicura un'operatività senza interruzioni, permettendo agli ospiti di godere di un servizio impeccabile.



Formazione e Aggiornamento

Per assicurare un'utilizzo efficace delle tecnologie implementate, Ligra DS offre sessioni di formazione dedicate al personale. Questi corsi coprono l'uso delle nuove apparecchiature e software, favorendo una rapida adozione delle tecnologie e migliorando le competenze del team, affinché possano offrire un servizio di alta qualità.



Sostenibilità Ambientale

Ligra DS è impegnata nella sostenibilità ambientale e propone soluzioni che rispettano l'ambiente. Dalle tecnologie a basso consumo energetico ai materiali eco-compatibili, ogni proposta è progettata per ridurre l'impatto ambientale e contribuire a un futuro più sostenibile, senza compromettere il comfort e la qualità dell'esperienza ospite.





Completa il tuo investimento Implementa le tue soluzioni

Ligra DS si distingue per la capacità di offrire soluzioni integrate che coprono tutti gli aspetti della gestione e dell'organizzazione di una struttura che si dedica al settore hospitality, con un'attenzione particolare alla sostenibilità e all'innovazione tecnologica.

Contattando Ligra DS sarai in grado di scoprire numerosi prodotti a complemento delle soluzioni scelte; come la vasta scelta di supporti per devices tecnologici Neomounts, oppure soluzioni su misura per la sonorizzazione acustica degli spazi, un vasto assortimento di telecamere PTZ e soundbar, proiettori top level Sharp/Nec e molto altro. Contattaci per un progetto personalizzato che soddisfi le tue esigenze tecnologiche per intrattenimento e la comunicazione.



Vuoi ricevere maggiori informazioni?

Contattaci, un team di professionisti ProAV sarà felice di studiare insieme a te la soluzione più adeguata alle tue necessità.

Immagina una struttura dove ogni dettaglio è progettato per ispirare relax e piacere, dove la tecnologia e il comfort si fondono perfettamente per creare un ambiente che non solo facilita il soggiorno, ma lo trasforma. Grazie alle soluzioni Ligra DS, la tua realtà non sarà più solo un luogo di soggiorno o di passaggio, ma un ecosistema dinamico che promuove il benessere, l'efficienza e un'esperienza indimenticabile per i tuoi ospiti.

Tel. +39 0523 872014

Mail. avpro@ligra.it

**PRO
AV**

CATALOGO B2C

**SOLUZIONI
TECNOLOGICHE**

UNIVERSITY

Ligra DS