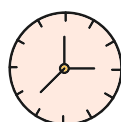




1. L'INTELLIGENZA ARTIFICIALE A SUPPORTO DELLA VALUTAZIONE



Formatrice
Monica Salamoni



Durata
10 Ore



Scarica il file Word
Copia&Incolla il progetto



Modalità di erogazione

Online o ibrida* (percorsi di formazione) o in presenza* (laboratori formativi sul campo)

In un contesto scolastico sempre più complesso, tra classi eterogenee, bisogni educativi speciali e carichi di lavoro crescenti, la valutazione rappresenta **una delle attività più critiche per i docenti**.

L'intelligenza artificiale si configura oggi come un **alleato strategico** per ottimizzare tempi, migliorare la qualità del feedback e supportare una reale personalizzazione dell'apprendimento.

Il percorso propone un **approccio pratico** e orientato all'efficacia, offrendo strumenti e strategie per rendere la valutazione più sostenibile, equa e centrata sullo studente.

L'obiettivo non è sostituire il docente, ma **potenziarne il ruolo decisionale**, riducendo le attività ripetitive e aumentando l'impatto educativo.

Obiettivi didattici

- Comprendere il **potenziale dell'intelligenza artificiale** nei processi di valutazione
- **Migliorare l'efficienza** nella gestione delle verifiche e delle correzioni
- Sviluppare strategie per **una valutazione più inclusiva e personalizzata**
- Supportare la **progettazione didattica** orientata ai bisogni degli studenti
- Potenziare la qualità e la tempestività del **feedback educativo**

* Presenza solo nelle zone di: Milano sud, Pavia, Parma, Cremona, Lodi

Solo città e zone limitrofe e su valutazione: Reggio Emilia, Modena, Novi Ligure, Alessandria, Brescia, Milano nord

2. USO CONSAPEVOLE DELL'AI A SCUOLA: ASPETTI ETICI E NORMATIVI



Formatrice
Monica Salamoni



Durata
10 Ore



Scarica il file Word
Copia&Incolla il progetto



Modalità di erogazione

Online o ibrida* (percorsi di formazione) o in presenza* (laboratori formativi sul campo)

L'introduzione dell'intelligenza artificiale nei contesti educativi apre nuove opportunità, ma richiede anche **una gestione attenta degli aspetti etici, normativi e di protezione dei dati**

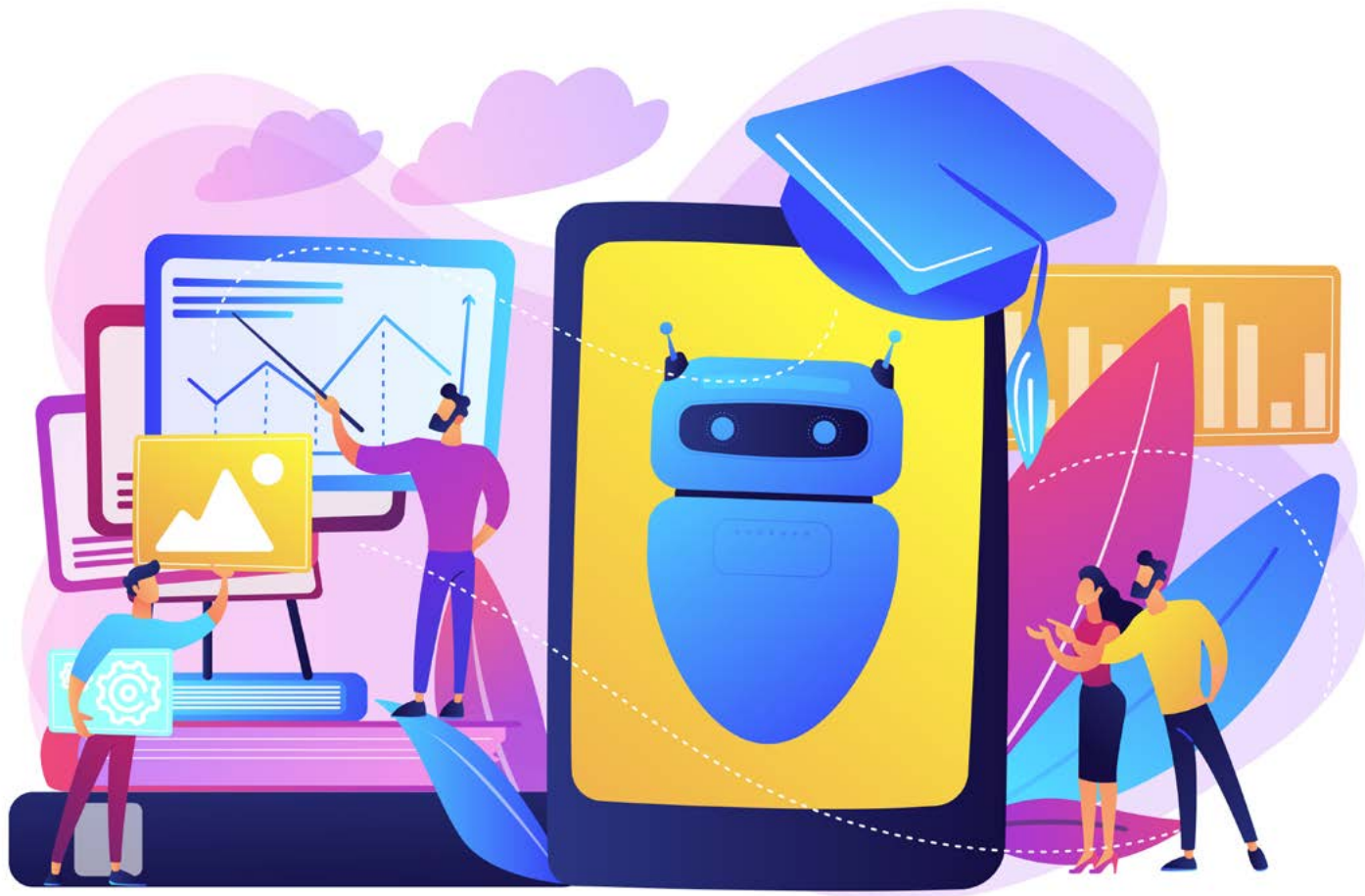
Le scuole sono chiamate a muoversi in **un quadro regolatorio in evoluzione**, in cui è fondamentale garantire un utilizzo sicuro, trasparente e conforme alle disposizioni vigenti.

Il percorso fornisce un inquadramento chiaro e accessibile delle **principali normative di riferimento**, supportando i docenti e le istituzioni scolastiche nell'adozione consapevole degli strumenti di AI.

L'obiettivo è trasformare un potenziale rischio in **un'opportunità strutturata**, definendo pratiche condivise e sostenibili all'interno della scuola.

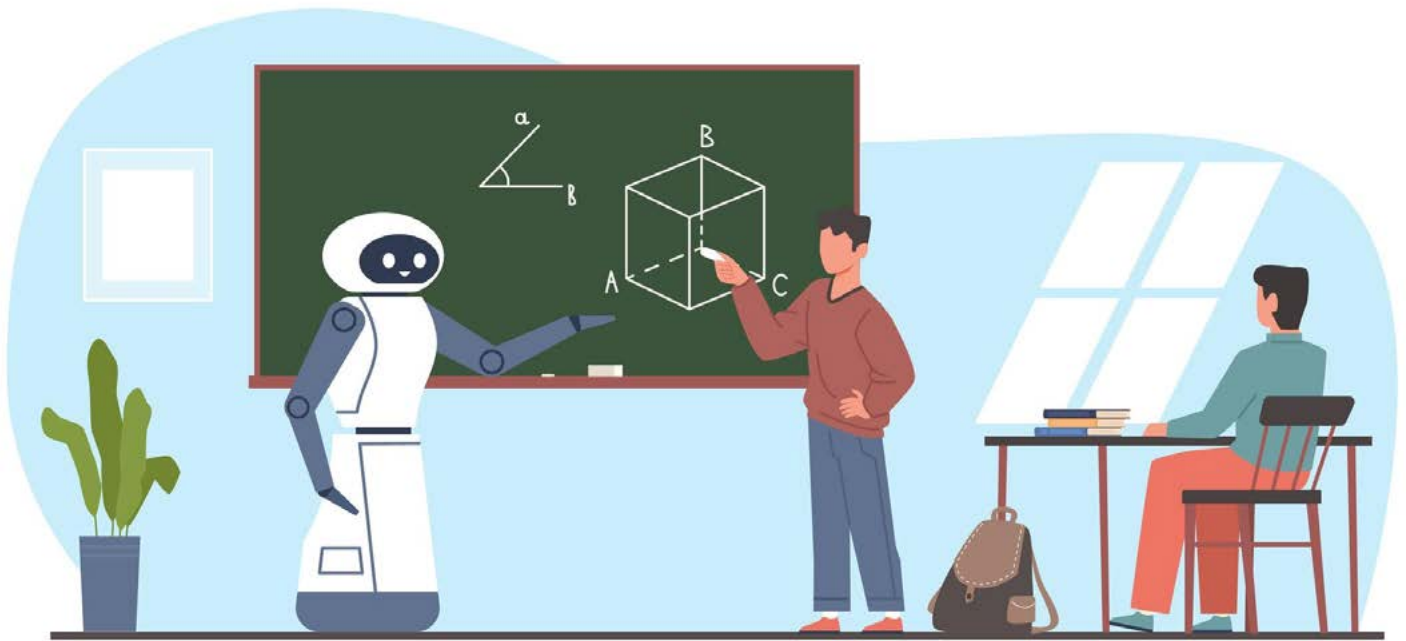
Obiettivi didattici

- Comprendere i principi base della **normativa sull'intelligenza artificiale** in ambito educativo
- Conoscere gli aspetti fondamentali della **protezione dei dati personali** (GDPR) applicati alla scuola
- Promuovere **un utilizzo etico e responsabile** dell'AI con gli studenti
- Supportare la definizione di **linee guida e policy interne** per l'uso dell'AI
- Rafforzare la **consapevolezza dei rischi e delle opportunità** legate all'adozione dell'AI



* Presenza solo nelle zone di: Milano sud, Pavia, Parma, Cremona, Lodi

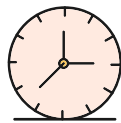
Solo città e zone limitrofe e su valutazione: Reggio Emilia, Modena, Novi Ligure, Alessandria, Brescia, Milano nord



3. AI PER UNA DIDATTICA INNOVATIVA



Formatrice
Monica Salamoni



Durata
10 Ore



Scarica il file Word
Copia&Incolla il progetto



Modalità di erogazione

Online o ibrida* (percorsi di formazione) o in presenza* (laboratori formativi sul campo)

L'intelligenza artificiale sta trasformando il nostro modo di vivere, comunicare e apprendere.

Questo corso è pensato per **guidare gli insegnanti alla scoperta delle sue potenzialità educative**, attraverso attività pratiche, strumenti accessibili e proposte creative da portare direttamente in classe. In un contesto dinamico e laboratoriale, si esploreranno applicazioni legate alla

scrittura, alla musica, all'arte, al problem solving e al pensiero computazionale, con **un'attenzione particolare all'inclusione, alla personalizzazione dell'apprendimento e alla cittadinanza digitale**.

Un'opportunità per **avvicinarsi all'innovazione in modo consapevole**, creativo e motivante, con lo sguardo rivolto alla scuola del presente e del futuro.

Obiettivi didattici

- Comprendere i **concetti fondamentali dell'intelligenza artificiale** e le sue implicazioni etiche e didattiche
- Riconoscere le **applicazioni dell'IA nella vita quotidiana** e nel contesto scolastico
- Utilizzare strumenti di IA generativa testuale per **progettare attività linguistiche** inclusive e creative
- Integrare strumenti IA per la **generazione di immagini, suoni e contenuti multimediali** nella didattica
- **Progettare attività**, unità didattiche e rubriche valutative con il supporto dell'IA
- **Riflettere sul ruolo dell'IA come alleato** del docente nella co-progettazione interdisciplinare

* Presenza solo nelle zone di: Milano sud, Pavia, Parma, Cremona, Lodi

Solo città e zone limitrofe e su valutazione: Reggio Emilia, Modena, Novi Ligure, Alessandria, Brescia, Milano nord

4. INTELLIGENZA ARTIFICIALE E CREAZIONE DI SITI WEB:

LABORATORIO PER COMPETENZE DIGITALI E ORIENTAMENTO AL LAVORO



Formatrice
Debora Niutta



Durata
10 Ore



Modalità di erogazione
Online o ibrida* (percorsi di formazione) o in presenza* (laboratori formativi sul campo)

Il corso propone un **percorso formativo laboratoriale** finalizzato allo sviluppo delle competenze digitali e all'utilizzo consapevole dell'Intelligenza Artificiale nella didattica.

Attraverso WebSite X5, studenti e docenti **progettano e realizzano siti web** integrando strumenti AI per la generazione di contenuti, immagini e struttura delle pagine.

Il percorso è orientato alla **produzione di output concreti**, come portfolio digitali e CV online, utili per l'orientamento e l'ingresso nel mondo del lavoro. Le attività favoriscono lo **sviluppo del pensiero critico**, della creatività e delle competenze trasversali, in linea con gli obiettivi del PNRR per la transizione digitale della scuola.

Obiettivi didattici

- Sviluppare **competenze digitali** applicate alla creazione di contenuti
- Comprendere **il funzionamento e le applicazioni** dell'intelligenza artificiale
- Utilizzare strumenti ai per la **produzione di testi e contenuti**
- Progettare e realizzare **siti web come output** di apprendimento
- Creare **portfolio e cv online** per l'orientamento e l'ingresso nel mondo del lavoro
- Sviluppare **competenze trasversali** come problem solving e creatività
- Promuovere **un uso etico e consapevole** delle tecnologie digitali
- Lavorare in **modalità collaborativa** su progetti interdisciplinari

Vantaggi per gli Studenti

- Acquisizione di **competenze digitali** concrete e immediatamente utilizzabili
- Realizzazione di progetti utili per il proprio **percorso formativo e professionale**
- Creazione di un **cv online o portfolio personale**
- **Sviluppo di autonomia** nell'utilizzo dell'AI
- Miglioramento delle **capacità di comunicazione e presentazione**

Vantaggi per i docenti

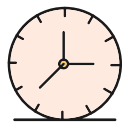
- **Integrazione dell'AI nella didattica** in modo pratico e accessibile
- Supporto allo **sviluppo delle competenze digitali** degli studenti
- **Strumenti concreti** per l'orientamento al lavoro
- **Facilità di utilizzo** anche senza competenze tecniche avanzate



* Presenza solo nelle zone di: Verona, Vicenza, Mantova

5. GOVERNARE L'INTELLIGENZA ARTIFICIALE NELLA SCUOLA

DIDATTICA, VALUTAZIONE E ORGANIZZAZIONE IN UN CONTESTO IN TRASFORMAZIONE



Durata
10 Ore



Modalità di erogazione
Online o ibrida* (percorsi di formazione) o in presenza* (laboratori formativi sul campo)

Il corso accompagna il personale scolastico nella **comprensione e nell'utilizzo consapevole** dell'intelligenza artificiale nei processi di insegnamento, apprendimento, valutazione e gestione scolastica.

L'obiettivo non è un semplice aggiornamento sugli strumenti, ma lo sviluppo di **una visione critica e professionale dell'IA** come elemento che sta modificando profondamente il modo di fare scuola. Attraverso un approccio integrato tra inquadramento pedagogico, approfondi-

mento operativo e attività laboratoriali, i partecipanti saranno guidati nell'uso dell'IA in modo coerente con la **centralità della persona**, la qualità della relazione educativa e i principi di responsabilità, trasparenza e sicurezza.

Il percorso prevede momenti di **applicazione concreta**, con esempi e sperimentazioni direttamente collegati alla pratica didattica e ai contesti organizzativi della scuola.

Obiettivi didattici

Al termine del percorso i partecipanti saranno in grado di:

- comprendere come l'intelligenza artificiale sta **trasformando i processi di apprendimento**, insegnamento e valutazione
- utilizzare strumenti di IA **in modo consapevole** all'interno della didattica, evitando un uso passivo o delegante
- progettare attività didattiche che integrino l'IA in ottica di **personalizzazione e inclusione**
- definire **criteri di valutazione** efficaci in contesti in cui è presente l'IA
- riconoscere **limiti, rischi e implicazioni** etiche, educative e relazionali dell'utilizzo dell'IA
- sviluppare il **pensiero critico** e la cittadinanza digitale negli studenti
- utilizzare l'IA anche nei **processi organizzativi** e amministrativi in modo corretto e conforme
- orientare scelte didattiche e di istituto **in modo coerente con linee guida**, privacy e sicurezza



* Presenza solo nelle zone di: Sicilia

6. AMBITO: SICUREZZA

PROMUOVERE E DIRIGERE L'IA NELLE SCUOLE



Fondazione Franchi
Lifelong Learning

A cura di
Fondazione Franchi

Il percorso formativo "Promuovere e Dirigere l'IA nelle scuole", ideato specificamente per dirigenti scolastici e figure di coordinamento, mira a fornire gli strumenti strategici e operativi necessari per governare la transizione digitale.

Il corso si concentra sullo sviluppo di competenze legate all'analisi dei fabbisogni organizzativi, alla pianificazione a lungo termine e alla gestione del cambiamento. L'obiettivo è fare in modo che l'introduzione dell'Intelligenza Artificiale avvenga in totale sinergia con le priorità educative

dell'istituto e nel pieno rispetto delle normative sulla sicurezza e sui dati. I partecipanti esploreranno modelli pratici per redigere policy d'uso sicure e inclusive, garantendo un'integrazione dell'IA che sia trasparente, responsabile e orientata al miglioramento continuo della didattica e dei processi amministrativi. Al termine del percorso, i leader scolastici saranno preparati a promuovere una cultura dell'innovazione diffusa e consapevole, trasformando le nuove tecnologie in un autentico motore di sviluppo per l'intera comunità educante.

7. AMBITO: AMMINISTRAZIONE

L'IA NEI PROCESSI AMMINISTRATIVI/ORGANIZZATIVI (ATA)



Fondazione Franchi
Lifelong Learning

A cura di
Fondazione Franchi

Il corso "L'IA nei processi amministrativi/organizzativi", dedicato specificamente al personale ATA, si propone di esplorare le potenzialità dell'Intelligenza Artificiale per l'ottimizzazione e l'innovazione del lavoro di segreteria e dell'organizzazione scolastica.

Il percorso formativo offre strumenti pratici per integrare l'IA nelle attività quotidiane, quali la redazione assistita di documenti, la gestione intelligente degli archivi, la classificazione automatica delle comunicazioni e lo snellimento dei flussi di lavoro tra i diversi plessi. I partecipanti impareranno a utilizzare applicativi in grado di automatizzare le mansioni ripetitive e rispondere a istanze ricorrenti, riducendo i tempi di esecuzione e miglio-

rando l'efficienza complessiva dei servizi amministrativi.

Un'attenzione particolare sarà rivolta all'uso consapevole e sicuro di queste tecnologie, operando in piena conformità con le normative sulla tutela dei dati e sviluppando le competenze digitali in linea con i parametri del DigComp 3.0. Al termine del modulo, il personale ATA disporrà delle abilità necessarie per trasformare l'IA in un solido alleato quotidiano, capace di supportare concretamente l'impianto organizzativo dell'Istituto Comprensivo e di innalzare la qualità dei servizi offerti a tutta la comunità scolastica.

8. AMBITO: AMMINISTRAZIONE

L'APPLICAZIONE DELL'IA NELLE SEGRETERIE, APPLICAZIONI PRATICHE



Fondazione Franchi
Lifelong Learning

A cura di
Fondazione Franchi

Il corso "L'applicazione dell'IA nelle segreterie, applicazioni pratiche" è progettato per fornire al personale amministrativo strumenti concreti per integrare l'Intelligenza Artificiale nelle mansioni lavorative di ogni giorno. Attraverso un approccio strettamente laboratoriale e operativo, i partecipanti sperimenteranno l'utilizzo di software e piattaforme basate sull'IA per semplificare e velocizzare le operazioni di routine. Verranno affrontati casi d'uso reali, come la generazione assistita di circolari e modulistica, la gestione intelligente della posta elettronica, l'estrazione rapida di dati da archivi o documenti complessi e l'automazione delle risposte alle richieste più frequenti provenienti da famiglie e docenti.

Oltre a migliorare l'efficienza organizzativa e a ridurre il carico di lavoro puramente burocratico, il percorso formativo porrà grande attenzione all'impiego di questi applicativi nel rigoroso rispetto della privacy e della sicurezza dei dati, consolidando al contempo le competenze digitali previste dal quadro europeo DigComp 3.0.

Al termine delle attività, il personale di segreteria sarà in grado di padroneggiare soluzioni tecnologiche innovative in modo autonomo, ottimizzando i tempi di esecuzione e garantendo un servizio più agile, moderno e funzionale a supporto di tutta la comunità scolastica.

9. AMBITO: EDUCAZIONE CIVICA

L'EVOLUZIONE DELL'EDUCAZIONE CIVICA CON L'AVVENTO DELL'IA



Fondazione Franchi
Lifelong Learning

A cura di
Fondazione Franchi

Il corso "L'evoluzione dell'educazione civica con l'avvento dell'IA" è dedicato ai docenti e mira a esplorare come l'Intelligenza Artificiale stia ridefinendo i paradigmi della cittadinanza e della partecipazione democratica. L'obiettivo è fornire chiavi di lettura aggiornate per integrare questi nuovi scenari nell'insegnamento trasversale dell'educazione civica.

Il percorso affronta le sfide etiche e sociali poste dalle tecnologie emergenti, concentrandosi su temi di stringente attualità come l'analisi critica delle fonti, il riconoscimento di disinformazione e deepfake, i bias algoritmici e l'impatto dell'IA sui diritti individuali e collettivi. I partecipanti acquisiranno metodologie e strumenti pratici per guidare gli alunni verso

una cittadinanza digitale attiva e responsabile, sviluppando il pensiero critico di fronte ai contenuti generati artificialmente e tutelando il benessere digitale e la privacy.

Le attività laboratoriali sono progettate in stretta coerenza con le Linee guida ministeriali per l'Educazione Civica e si inseriscono a pieno titolo nel quadro delle competenze DigComp 3.0, promuovendo la valutazione dei dati e la gestione sicura dell'informazione. Al termine del modulo, gli insegnanti saranno in grado di strutturare unità didattiche innovative, capaci di preparare gli studenti ad abitare l'odierna società algoritmica con etica, piena consapevolezza e profondo senso di responsabilità.

10. AMBITO: EDUCAZIONE CIVICA

SOCIAL MEDIA POLICY NELL'ERA DELL'IA



Fondazione Franchi
Lifelong Learning

A cura di
Fondazione Franchi

Il corso "Social Media Policy nell'era dell'IA" è rivolto a docenti, dirigenti e personale ATA, con l'obiettivo di aggiornare le linee di condotta istituzionali e personali di fronte alle nuove sfide poste dall'Intelligenza Artificiale nel panorama della comunicazione digitale.

Il percorso formativo analizza il profondo impatto dei contenuti generati dall'IA sulle piattaforme social, affrontando temi critici come la diffusione di testi automatizzati, immagini sintetiche, deepfake e bias algoritmici. I partecipanti acquisiranno le competenze necessarie per riconoscere i rischi legati alla disinformazione, alla tutela della privacy, al diritto d'autore e alla protezione dell'immagine dei minori. Saranno forniti strumenti operativi per redigere, revisionare e applicare una Social Media Policy d'istituto che includa direttive chiare e rigorose sull'utilizzo etico e sicuro delle

tecnologie generative.

Attraverso l'analisi di casi studio e simulazioni pratiche, il corso guiderà il personale nella gestione ottimale della reputazione online della scuola e nella promozione di una cittadinanza digitale responsabile. Le attività sono strutturate in piena coerenza con le normative vigenti sulla protezione dei dati e con le competenze del quadro europeo DigComp 3.0, in particolare per la salvaguardia della sicurezza e la condivisione consapevole delle informazioni.

Al termine del modulo, l'Istituto disporrà di linee guida moderne e di professionisti preparati per governare la comunicazione pubblica in modo trasparente, tutelando l'intera comunità scolastica nell'odierno ecosistema digitale.



11. AMBITO: FORMATORI

FORMAZIONE DI FORMATORI PER UNA FORMAZIONE CONTINUA DEL PERSONALE SCOLASTICO NELL'IA E NELLA SUA EVOLUZIONE.



Fondazione Franchi
Lifelong Learning

A cura di
Fondazione Franchi

Il corso "Formazione di Formatori per una formazione continua del personale scolastico nell'IA e nella sua evoluzione" rappresenta il fulcro strategico per garantire all'Istituto Comprensivo un'innovazione tecnologica autonoma e sostenibile nel tempo. Il percorso è progettato per preparare un gruppo di docenti e personale ATA ad assumere il ruolo di referenti interni, capaci di guidare la comunità scolastica nell'adozione e nell'aggiornamento costante sulle tecnologie basate sull'Intelligenza Artificiale. Durante gli incontri, i futuri formatori acquisiranno competenze avanzate non solo sugli applicativi IA più recenti, ma soprattutto sulle metodologie di progettazione didattica, comunicazione e gestione del cambiamento. Impareranno a strutturare percorsi di apprendimento efficaci per i propri colleghi, a facilitare la condivisione di buone pratiche nei vari plessi e a

monitorare le ricadute organizzative ed educative. Un focus particolare sarà dedicato all'osservazione dell'evoluzione dell'IA, fornendo gli strumenti critici per valutare, selezionare e integrare in totale autonomia le future innovazioni del settore.

In piena coerenza con i quadri di riferimento europei, tra cui il DigComp 3.0, l'obiettivo finale è istituire un presidio interno permanente. Questo team di esperti diventerà il motore di un sistema di formazione a cascata, assicurando che l'intero personale scolastico mantenga un livello di competenza elevato, etico e pedagogicamente solido, capace di adattarsi in modo dinamico e proattivo alle continue trasformazioni dell'ecosistema digitale.

12. AMBITO: DIDATTICA | INCLUSIONE

L'IA APPLICATA AL SUPERAMENTO DELLE BARRIERE DI APPRENDIMENTO ED INCLUSIONE. (BES, DSA, ECC...)



Fondazione Franchi
Lifelong Learning

A cura di
Fondazione Franchi

Il corso "L'IA applicata al superamento delle barriere di apprendimento ed inclusione (BES, DSA, ecc...)" è rivolto ai docenti e si concentra sulle potenzialità dell'Intelligenza Artificiale come strumento compensativo e di supporto per una didattica realmente accessibile a tutti.

Il percorso formativo esplora come l'IA possa assistere gli insegnanti nella personalizzazione dell'apprendimento, offrendo soluzioni pratiche per rispondere in modo mirato ai Bisogni Educativi Speciali (BES), ai Disturbi Specifici dell'Apprendimento (DSA) e alle diverse fragilità. I partecipanti sperimenteranno applicativi in grado di adattare i materiali didattici ai molteplici stili cognitivi: dalla semplificazione automatica di testi complessi alla generazione di mappe concettuali, fino all'impiego di software avanzati per la sintesi vocale (text-to-speech), il riconoscimento vocale e

la traduzione.

Attraverso laboratori esperienziali, i docenti impareranno a progettare ambienti di apprendimento flessibili, in cui l'IA non si sostituisce al giudizio pedagogico, ma ne amplifica l'efficacia, favorendo l'autonomia, l'autostima e la partecipazione attiva di ogni alunno.

Le attività, progettate in stretta conformità alle normative nazionali sull'inclusione scolastica e alla tutela della privacy, promuovono lo sviluppo delle competenze previste dal quadro europeo DigComp 3.0, con particolare attenzione alla creazione di contenuti digitali accessibili. L'obiettivo finale è fornire alla comunità educante gli strumenti tecnologici e metodologici per abbattere le barriere cognitive e sensoriali, costruendo una scuola sempre più equa, inclusiva e innovativa.

13. AMBITO: DIDATTICA | AREA SCIENTIFICA

UTILIZZO DELL'IA PER UNA DIDATTICA COINVOLGENTE, PERFORMANTE E ATTIVA NELLE DISCIPLINE SCIENTIFICHE (STEM)



Fondazione Franchi
Lifelong Learning

A cura di
Fondazione Franchi

Il corso "Utilizzo dell'IA per una didattica coinvolgente, performante e attiva nelle discipline scientifiche" è rivolto ai docenti delle materie STEM e ha l'obiettivo di trasformare l'insegnamento delle scienze, della matematica e della tecnologia attraverso l'uso esperienziale dell'Intelligenza Artificiale.

Il percorso formativo guida gli insegnanti nella progettazione di lezioni altamente interattive, affiancando all'approccio tradizionale una didattica fortemente laboratoriale e partecipativa. I corsisti esploreranno applicativi basati sull'IA in grado di generare simulazioni avanzate, creare modelli di fenomeni complessi, supportare esperimenti virtuali e analizzare dati in tempo reale. Questi strumenti tecnologici permettono di rendere i concetti astratti più visivi, tangibili e facilmente assimilabili per gli studenti delle diverse fasce d'età.

Attraverso attività pratiche, i docenti impareranno a integrare l'IA per sti-

molare la scoperta, il problem solving, il pensiero computazionale e l'applicazione del metodo scientifico. Le piattaforme analizzate consentiranno inoltre di personalizzare i percorsi di apprendimento, proponendo sfide calibrate sulle reali capacità di ogni alunno. L'impiego di queste risorse avverrà nel pieno rispetto delle normative sulla privacy e in totale coerenza con il quadro europeo DigComp 3.0, potenziando le competenze relative all'elaborazione delle informazioni e alla risoluzione di problemi complessi.

Al termine del modulo, gli insegnanti disporranno di un solido bagaglio di metodologie innovative per rendere le discipline scientifiche profondamente attrattive, alimentando la curiosità degli alunni e preparandoli ad affrontare le sfide del domani con uno spirito critico, rigoroso e consapevole.

14. AMBITO: DIDATTICA | AREA UMANISTICA

UTILIZZO DELL'IA PER UNA DIDATTICA COINVOLGENTE, PERFORMANTE E ATTIVA NELLE DISCIPLINE UMANISTICHE.



Fondazione Franchi
Lifelong Learning

A cura di
Fondazione Franchi

Il corso "Utilizzo dell'IA per una didattica coinvolgente, performante e attiva nelle discipline umanistiche" è pensato per i docenti di materie letterarie, linguistiche e storico-sociali, con l'obiettivo di rinnovare l'approccio allo studio attraverso le potenzialità dell'Intelligenza Artificiale.

Il percorso formativo offre strumenti pratici per rendere la lezione più interattiva e stimolante. I docenti esploreranno applicativi basati sull'IA utili per l'analisi approfondita di fonti, la generazione di mappe concettuali, la creazione di parafrasi e il supporto alla scrittura creativa. L'IA verrà esplorata anche come risorsa per simulare dialoghi con figure storiche, ricreare contesti letterari o generare spunti narrativi, rendendo lo studio più immersivo e vicino alla sensibilità degli studenti.

Un aspetto centrale del modulo sarà l'integrazione di queste tecnologie con il fine di potenziare, e non sostituire, il pensiero critico e l'autonomia di giudizio. Gli alunni saranno guidati a utilizzare l'IA non come una scorciatoia, ma come uno strumento per arricchire la propria capacità argomentativa e analitica. Le attività sono progettate nel rigoroso rispetto dell'etica, della privacy e del quadro europeo DigComp 3.0, in particolare per quanto riguarda la ricerca e la valutazione critica dei contenuti digitali. Al termine del percorso, gli insegnanti saranno in grado di ideare unità didattiche innovative, trasformando le discipline umanistiche in un laboratorio attivo dove il patrimonio letterario e storico dialoga in modo proficuo e consapevole con le tecnologie del presente.

14. AMBITO: DIDATTICA | ARTE - MUSICA - GRAFICA

UTILIZZO DELL'IA PER UNA DIDATTICA COINVOLGENTE, PERFORMANTE E ATTIVA NELLE DISCIPLINE ARTISTICHE, MUSICALI, GRAFICHE ECC...



Fondazione Franchi
Lifelong Learning

A cura di
Fondazione Franchi

Il corso "Utilizzo dell'IA per una didattica coinvolgente, performante e attiva nelle discipline artistiche, musicali, grafiche ecc..." è dedicato ai docenti e si pone l'obiettivo di integrare l'Intelligenza Artificiale come strumento di supporto all'espressione creativa e alla progettazione visiva e sonora.

Il percorso formativo esplorerà le potenzialità dei sistemi di IA generativa per la creazione, l'elaborazione e la manipolazione di immagini, tracce audio, composizioni musicali e progetti grafici multimediali. Gli insegnanti avranno l'opportunità di sperimentare piattaforme capaci di tradurre input testuali in elementi visivi, generare basi o arrangiamenti, supportare il design e analizzare stili o correnti artistiche, rendendo l'approccio alla materia fortemente laboratoriale e interattivo.

Un focus fondamentale sarà posto sull'uso critico e consapevole di tali tec-

nologie, stimolando la riflessione degli studenti sui concetti di autorialità, diritto d'autore, etica e originalità dell'opera d'arte nell'era dell'algoritmo. Le attività permetteranno di ideare lezioni inclusive in grado di esaltare le diverse inclinazioni espressive degli alunni, personalizzando l'esperienza artistica.

In perfetta sintonia con i parametri del quadro europeo DigComp 3.0, in particolare modo per quanto concerne la creazione di contenuti digitali, il modulo fornirà ai docenti metodologie innovative per trasformare queste discipline in un vero e proprio cantiere creativo, dove la sensibilità umana e l'innovazione tecnologica dialogano in modo sinergico e pedagogicamente fondato.

15. AMBITO: DIDATTICA | AREA LINGUISTICA

UTILIZZO DELL'IA PER UNA DIDATTICA COINVOLGENTE, PERFORMANTE E ATTIVA NELLE DISCIPLINE LINGUISTICHE.



Fondazione Franchi
Lifelong Learning

A cura di
Fondazione Franchi

Il corso "Utilizzo dell'IA per una didattica coinvolgente, performante e attiva nelle discipline linguistiche" è rivolto ai docenti di lingue, con l'obiettivo di integrare l'Intelligenza Artificiale come risorsa dinamica per l'apprendimento e la pratica comunicativa.

Il percorso formativo guida gli insegnanti nell'utilizzo di applicativi basati sull'IA per creare ambienti di studio altamente interattivi. I partecipanti sperimenteranno strumenti capaci di generare esercizi personalizzati di comprensione del testo e ascolto, simulare conversazioni realistiche in lingua tramite chatbot e assistenti vocali, e fornire feedback immediati su pronuncia, grammatica e vocabolario. Queste tecnologie consentono di differenziare la didattica, offrendo agli studenti opportunità di pratica

mirate e calibrate sul loro effettivo livello di competenza.

Un aspetto cruciale del modulo riguarderà l'educazione all'uso critico dei traduttori automatici e dei generatori di testo. Gli alunni saranno guidati a sfruttare l'IA non per eludere lo sforzo cognitivo, ma per confrontare, analizzare e perfezionare le proprie produzioni, sviluppando una reale consapevolezza metalinguistica.

Progettato in coerenza con le metodologie didattiche più innovative e con le direttive del quadro europeo DigComp 3.0, in particolare per la comunicazione e la creazione di contenuti digitali, il corso fornirà ai docenti strategie pratiche per rendere lo studio delle lingue un'esperienza immersiva, motivante e profondamente ancorata ai contesti comunicativi reali.



LO STAFF PER LA FORMAZIONE



Monica Salamoni

Da sempre **appassionata di tecnologia ed educazione**. Ha ricoperto il ruolo di **educatrice** in vari ambiti e in varie materie seguendo i ragazzi nel loro percorso di studi a supporto e sostegno della scuola ma anche in ambienti di volontariato per un approccio alla pari nell'Educazione alla Salute.

In Ligra DS gestisce la **Ligra Education Community**, ovvero la community degli insegnanti dedicata a robotica educativa e scuola del futuro. Si occupa della **creazione di percorsi didattici e progetti innovativi** da replicare in classe e supporta attivamente i docenti nell'introduzione della tecnologia all'interno del programma scolastico grazie a corsi di formazione, workshop e webinar.



Debora Niutta

Debora Niutta è **docente e formatrice** che lavora all'incrocio tra innovazione didattica e intelligenza artificiale.

Le sue **esperienze internazionali** e la partecipazione a gruppi di ricerca europei dedicati alla trasformazione digitale e alla documentazione educativa alimentano un approccio rigoroso e profondamente umano. Accompagna scuole e docenti nell'**integrare l'IA in modo responsabile e sostenibile**, attraverso percorsi modulari, chiari e immediatamente applicabili, capaci di rendere accessibili temi complessi e generare comunità professionali solide.



Fondazione Franchi
Lifelong Learning

Fondazione Franchi è impegnata nell'individuazione di **nuovi modelli di conoscenza** che sostengano l'uomo nel proprio percorso di sviluppo e crescita in un'ottica di lifelong learning. La sua missione è sviluppare programmi educativi a base scientifica utili a porre le nuove generazioni in condizione di fronteggiare con successo il cambiamento.

In particolare i principali settori d'intervento vengono identificati nelle **Nuove Tecnologie Informatiche e della Comunicazione** a supporto della didattica, e nel settore dell'Educazione Ambientale e dell'Eco-sostenibilità. E nella promozione e diffusione della conoscenza della lingua inglese come mezzo di comunicazione interculturale per **abbattere le barriere** fra i popoli e le ideologie.



TECNOLOGIE DIDATTICHE SOFTWARE E APPLICATIVI

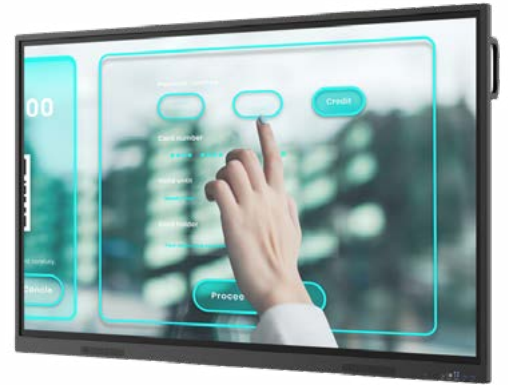
IL 40% DEI COSTI DIRETTI PUÒ ESSERE UTILIZZATO PER L'ACQUISTO DI QUESTE SOLUZIONI



Monitor interattivi



Scopri di più



La tecnologia al servizio della didattica

Risoluzione 4K, tecnologia touch ad infrarossi con supporto fino a 40 o 50 input simultanei delle dita o di qualsiasi oggetto solido, sistema operativo Android integrato con accesso al Google Play Store, zero gap bonding system per la massima precisione del tocco, HELGI AI per integrare la potenza dell'Intelligenza Artificiale nella didattica quotidiana, una suite completa di software didattici... queste sono solo alcune delle caratteristiche tecniche che rendono i monitor interattivi HELGI la soluzione ideale per trasformare ogni classe e laboratorio in un ambiente interattivo e multimediale coinvolgente.



Kit Robotica



Scopri di più



Struttura modulare in lega di alluminio per una robustezza senza compromessi, un ecosistema di oltre 200 moduli elettronici programmabili, compatibilità totale con Scratch e Python per scalare dal coding di base all'intelligenza artificiale, e una gamma di kit DIY che spaziano dalla smart home alla robotica industriale... queste sono solo alcune delle potenzialità che rendono Weemake la piattaforma STEAM definitiva per preparare gli studenti alle sfide tecnologiche di domani attraverso un apprendimento esperienziale, creativo e profondamente innovativo.



TECNOLOGIE DIDATTICHE

IL 40% DEI COSTI DIRETTI PUÒ ESSERE UTILIZZATO PER L'ACQUISTO DI QUESTE SOLUZIONI



Alloggiamento e ricarica device



Scopri di più



Un luogo sicuro per ricaricare i device

Quando la scuola gestisce device condivisi, servono ricarica centralizzata, cavi ordinati e una chiusura affidabile.

OmniChart 36 è un carrello per fino a 36 dispositivi (tablet, notebook, smartphone, visori VR), con divisori removibili, gestione cavi integrata, doppia chiusura separata per device e alimentazione, ricarica anche temporizzata e ruote con freno per spostarlo tra aule e plessi.

OmniBox 12 è una soluzione compatta per fino a 12 notebook/tablet/Chromebook (max 15,6"), da parete o da appoggio, con maniglie, serratura, passacavi integrati e alimentazione fino a 2400W per ricaricare in modo rapido e sicuro.



Notebook & tablet



Gli strumenti di lavoro quotidiani

Integrazione nativa di notebook e tablet per un accesso ubiquo alle risorse digitali, gestione centralizzata dei flussi di lavoro tramite cloud, interazione diretta con i modelli di linguaggio per personalizzare il ritmo di apprendimento e sviluppo di una postura critica verso gli output algoritmici.

Questi sono i pilastri che rendono l'adozione di device mobili in classe la condizione necessaria per un percorso di potenziamento consapevole dell'Intelligenza Artificiale, trasformando la tecnologia da semplice accessorio a un vero e proprio tutor adattivo capace di abilitare nuove forme di creatività e cittadinanza digitale attiva.



TECNOLOGIE DIDATTICHE SOFTWARE E APPLICATIVI

IL 40% DEI COSTI DIRETTI PUÒ ESSERE UTILIZZATO PER L'ACQUISTO DI QUESTE SOLUZIONI



Traduzione simultanea AI-based



Scopri di più

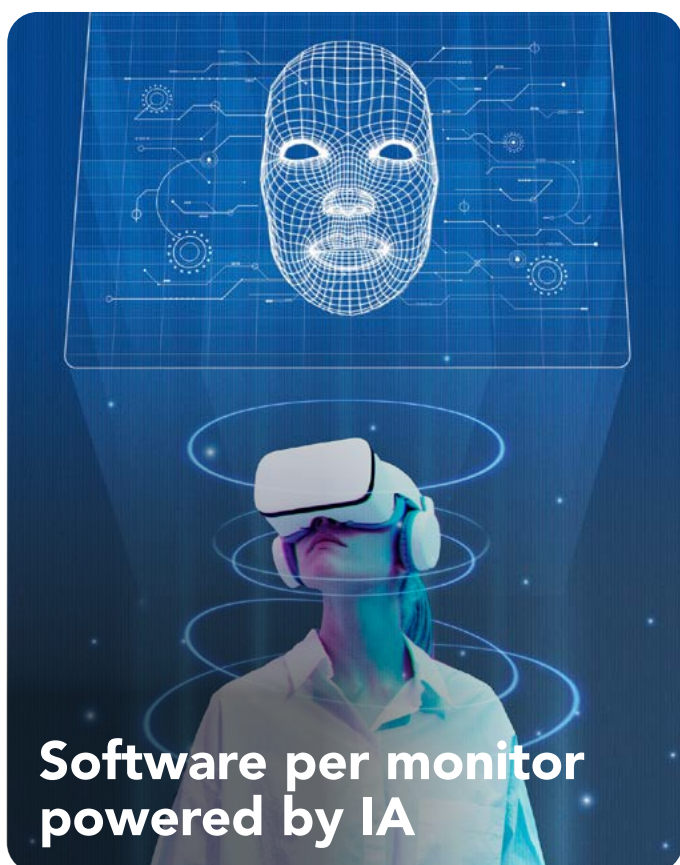
IPEVO



Azzera le distanze con IPEVO

Vurbo è una soluzione di traduzione simultanea basata su AI, utilizzabile come software su PC, tablet o smartphone e abbinabile a un pratico device dedicato.

Consente la traduzione istantanea di dialoghi, lezioni e video, anche tramite sottotitolazione automatica in tempo reale. In ambito scolastico rappresenta uno strumento strategico nei contesti multiculturali: facilita la comunicazione tra docenti, studenti e famiglie provenienti da Paesi diversi, supporta colloqui e incontri scuola-genitori, rende accessibili contenuti didattici in più lingue e favorisce l'apprendimento delle lingue straniere, aiutando a migliorare comprensione orale e acquisizione del lessico in modo naturale.



Software per monitor powered by IA



Scopri di più

HELGI



L'IA entra nella didattica di tutti i giorni

Riconoscimento intelligente della scrittura a mano libera e delle formule matematiche più complesse, generazione istantanea di grafici di funzione, conversione automatica di schizzi in forme geometriche perfette e strumenti avanzati per il calcolo di aree e perimetri con un semplice tocco... queste sono solo alcune delle potenzialità che rendono HELGI AI il motore intelligente dei nostri monitor interattivi, progettato per abbattere le barriere tra analogico e digitale, semplificando il lavoro del docente e trasformando ogni lezione in un'esperienza didattica fluida, immediata e straordinariamente efficace.



TECNOLOGIE DIDATTICHE SOFTWARE E APPLICATIVI

IL 40% DEI COSTI DIRETTI PUÒ ESSERE UTILIZZATO PER L'ACQUISTO DI QUESTE SOLUZIONI

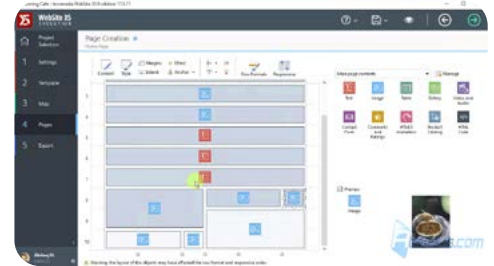


**Web design,
creatività,
storytelling**



Scopri di più

 incomedia



Per i professionisti del web di domani

Incomedia Website X5 è un software intuitivo e potente che permette a studenti e docenti di creare siti web in modo semplice e senza bisogno di programmazione. Ideale per l'ambito scolastico, favorisce lo sviluppo di competenze digitali, creative e progettuali attraverso un'esperienza pratica e stimolante.

Grazie alla sua interfaccia visuale drag & drop, gli studenti possono realizzare siti web, blog e pagine interattive, approfondendo concetti di design, comunicazione digitale e pubblicazione online. Perfetto per progetti didattici e PCTO, Website X5 aiuta a integrare la tecnologia nell'apprendimento, promuovendo un approccio attivo e innovativo.

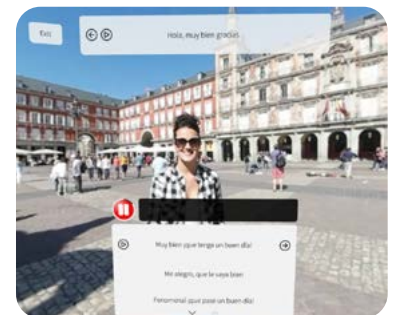


**Laboratori
linguistici
innovativi**



Scopri di più

 **BEYOND
WORDS**
VR



Apprendere le lingue nella realtà virtuale

Grazie alla sua web app, fruibile tramite visori VR, Beyond Words permette agli studenti di vivere un'esperienza immersiva in situazioni di vita reale, nelle quali la loro competenza linguistica viene messa alla prova, sviluppata e potenziata. Il team di Beyond Words ha identificato e riprodotto più di 3.000 contesti di vita quotidiana e lavorativa distribuiti su cinque lingue diverse (inglese, francese, spagnolo, tedesco e italiano), volti a stimolare la memoria visiva, cinestetica e uditiva in un contesto immersivo coinvolgente e realistico. Un avanzato sistema di riconoscimento vocale basato sull'Intelligenza Artificiale permette inoltre al software di valutare la qualità della pronuncia e della comprensione degli studenti, fornendo un riscontro in tempo reale.



TECNOLOGIE DIDATTICHE SOFTWARE E APPLICATIVI

IL 40% DEI COSTI DIRETTI PUÒ ESSERE UTILIZZATO PER L'ACQUISTO DI QUESTE SOLUZIONI



**Intelligenza Estesa: la
nuova frontiera
dell'umanità**



IA come prospettiva cognitiva

Integrazione profonda tra Realtà Estesa e Intelligenza Artificiale per potenziare le capacità cognitive umane, ecosistemi immersivi che combinano visori VR, proiezioni interattive e modelli di AI generativa, piattaforme cross-mediali progettate per simulare gli scenari professionali del futuro e interfacce conversazionali avanzate per un tutoraggio personalizzato e dinamico.

Queste sono solo alcune delle innovazioni che definiscono la nostra visione di Intelligenza Estesa, una soluzione d'avanguardia pensata per trasformare la didattica e la formazione aziendale in un'esperienza di apprendimento aumentato, dove la tecnologia non sostituisce l'uomo, ma ne espande i confini creativi e sensoriali.





Ligra DS S.r.l.

Sede legale, Amministrativa ed Operativa:
Via Artigiani, 29/31 29020 Vigolzone (PC)

Sede operativa:
Viale dei Mille, 3 29121 Piacenza (PC)

Tel. +39 0523 872014
E-mail: education@ligra.it
Web: www.ligra.it/education