



HELGI AI

PIANO SU LICENZA

Integra l'intelligenza artificiale nei monitor interattivi HELGI

L'esclusiva funzione HELGI AI - disponibile su licenza e integrata nel sistema operativo Android del monitor - offre una serie di strumenti basati sull'Intelligenza Artificiale in grado di portare l'esperienza d'uso ad un livello superiore, integrando funzionalità intelligenti che potenziano l'apprendimento, la collaborazione e la comunicazione visiva. Le sue tecnologie si attivano in modo semplice e immediato, migliorando l'efficacia delle lezioni, delle riunioni e dei momenti di contatto con il cliente. Grazie a strumenti come il riconoscimento grafico e vocale, la traduzione automatica, la sintesi intelligente dei contenuti o la generazione visiva assistita.

Penna Intelligente



Microfono integrato



Funzionalità di puntatore e mouse remoto



Comanda il monitor con la penna



Circle & GO



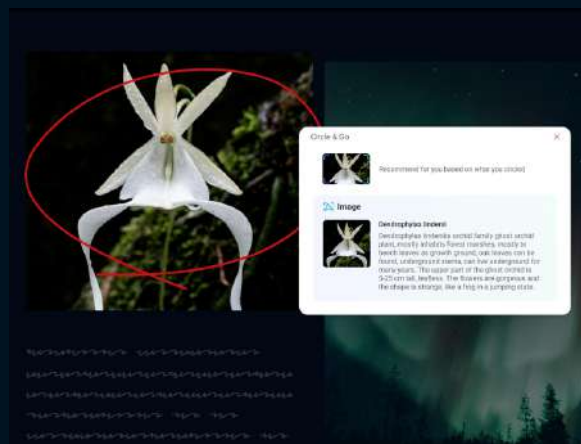
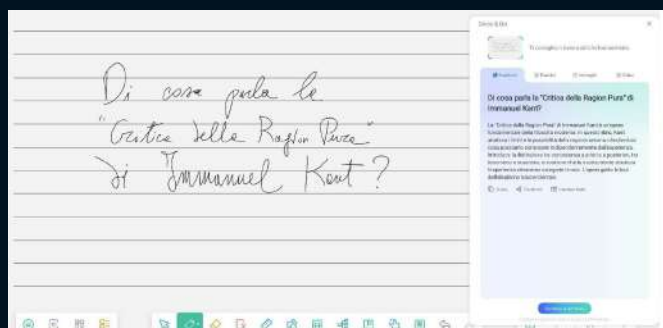
Effettua ricerche intelligenti su qualsiasi contenuto visualizzato sul monitor. Basta cerchiare un elemento sullo schermo per attivare la ricerca AI e ottenere tutte le informazioni necessarie.

AI **AI Analysis**
Descrizione automatica del contenuto cerchiato

AI **Image**
Suggerimenti visivi e immagini correlate

AI **Video**
Video pertinenti con ciò che viene selezionato

AI **Exercise**
Di prossima introduzione. Genera giochi ed esercizi a partire dal contenuto ricercato.



Cerchiando un'immagine, del testo, o qualsiasi altro contenuto mostrato sul display (ad esempio, lo screenshot di un video in riproduzione), il sistema effettuerà automaticamente una ricerca online restituendo istantaneamente una descrizione testuale, immagini e video correlati. Il contenuto può essere delimitato usando la penna AI, una normale penna touch, o semplicemente il dito.



EDUCATION

Questa funzione trasforma la didattica in un'esperienza interattiva e dinamica per docenti e studenti, stimolando così la curiosità e semplificando la comprensione di qualsiasi concetto complesso attraverso l'accesso immediato a risorse multimediali integrative.

BUSINESS

Strumento essenziale per la rapidità operativa dei professionisti, consentendo di identificare tendenze di mercato o prodotti della concorrenza semplicemente isolando un elemento visivo e azzeccando i tempi morti legati alla ricerca manuale dei contenuti.

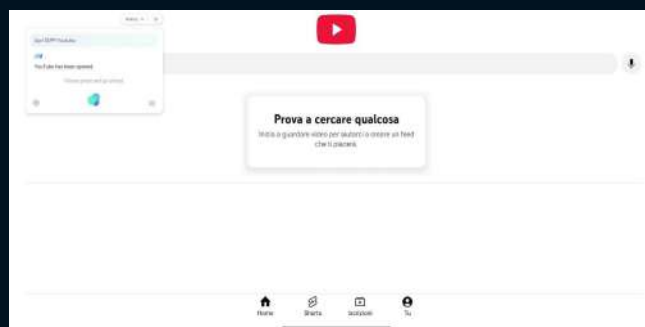
Ask AI



Esempio: "Apri la pagina Wikipedia di Giovanna D'Arco".

Utilizzando un input testuale oppure il microfono integrato nella penna AI, si può richiedere al sistema di fornire contenuti informativi, avviare contenuti multimediali specifici, fino ad istruzioni semplici.

Questa interazione naturale elimina le barriere tecnologiche, consentendo all'utente di concentrarsi sul contenuto e sulla produttività senza dover interagire fisicamente con tastiere o menu complessi.



Esempio: "Apri l'app YouTube".



Esempio: "Riproduci il file video Gengis Khan e l'impero dei mongoli".

EDUCATION

Questa funzione potenzia la didattica permettendo di richiamare istantaneamente video storici, documenti o ricerche enciclopediche tramite semplici comandi vocali, eliminando ogni interruzione tecnica e mantenendo sempre alta l'attenzione.

BUSINESS

In ambito professionale, questa funzione accelera la produttività trasformando la ricerca di informazioni in un dialogo diretto, facilitando il reperimento immediato di contenuti tecnici o commerciali e semplificando la gestione operativa quotidiana.

Live Subtitles

Il sistema genera automaticamente i sottotitoli per i contenuti audio e video riprodotti da applicazioni o browser. Inoltre, è in grado di sottotitolare in tempo reale i discorsi pronunciati nell'ambiente circostante.

Sui monitor della serie HX questo avviene tramite i microfoni integrati, mentre sulla serie HCP è necessario collegare un microfono esterno oppure utilizzare quello integrato nella penna AI.



Qualora si stia, nello stesso momento, riproducendo un contenuto audio-video e parlando nel microfono, il sistema effettuerà la sottotitolazione distinta dei due contenuti. È inoltre possibile attivare la traduzione in tempo reale dei sottotitoli.



EDUCATION

Questa funzione favorisce l'inclusione e l'apprendimento linguistico permettendo di seguire lezioni con traduzioni simultanee, rendendo ogni contenuto didattico immediatamente accessibile e comprensibile a tutti gli studenti.

BUSINESS

In ambito commerciale, questa tecnologia facilita la comunicazione con clienti esteri e la fruizione di materiali tecnici stranieri, eliminando la necessità di interpretariato esterno e accelerando la comprensione di ogni contenuto multimediale.

Video Pilot



Aprendo un file video con l'app Media Player di default, e attivando il tool Video Pilot, nel giro di pochi secondi il sistema fornirà una sintesi dei contenuti divisa in capitoli per tematiche e una trascrizione dei dialoghi divisa per minutaggio.

Tramite il menù impostazioni nell'angolo in basso a destra, è possibile esportare il riepilogo in formato testuale (file .txt). Questa funzionalità permette di trasformare lunghe sessioni di lavoro o lezioni in documenti pronti all'uso, ottimizzando i tempi di revisione e archiviazione.



Esempio di riassunto per topic.

EDUCATION

Questa funzione permette di generare riassunti automatici delle lezioni per argomenti o minutaggio, offrendo agli studenti schemi chiari per il ripasso e fornendo ai docenti un verbale testuale immediato dei punti chiave trattati in aula.

BUSINESS

In ambito professionale, questa tecnologia accelera l'analisi di webinar e presentazioni tecniche, permettendo di estrarre rapidamente le informazioni cruciali e di archiviare report testuali pronti per essere integrati in documenti o proposte commerciali.

Elenco dei timestamp

- 00:35
Il Sistema Solare è situato nella Via Lattea. Milioni di stelle brillano nell'universo, e la nostra galassia è solo una di esse. Al centro si trova il Sole...
- 00:48
Stiamo modellando le differenze tra le orbite planetarie e le loro interazioni. Le osservazioni ci aiutano a capire la formazione e l'evoluzione dei sistemi stellari...
- 00:58
Ora possiamo vedere la ISS orbitare sopra le nuvole e l'atmosfera terrestre. La vista dallo spazio offre una prospettiva unica...
- 01:05
Un nuovo meteorite è stato tracciato mentre attraversava il sistema. L'osservazione di questi eventi ci dà indizi sulle origini dell'acqua...
- 01:13
Sensori della ISS stanno monitorando la temperatura superficiale della Terra e della sua atmosfera. Questi dati sono cruciali per i modelli climatici...
- 01:24
Recupero di materiali esposti all'ambiente spaziale. I campioni aiuteranno a sviluppare nuovi materiali per futuri habitat...
- 01:38
Conclusione dell'osservazione della Via Lattea. Ora si sta ora all'analisi dei sistemi di supporto vitale...

Esempio di trascrizione per minutaggio.

AI MindMap



A partire dal topic indicato, il sistema genererà una mappa mentale di argomenti ad esso collegati

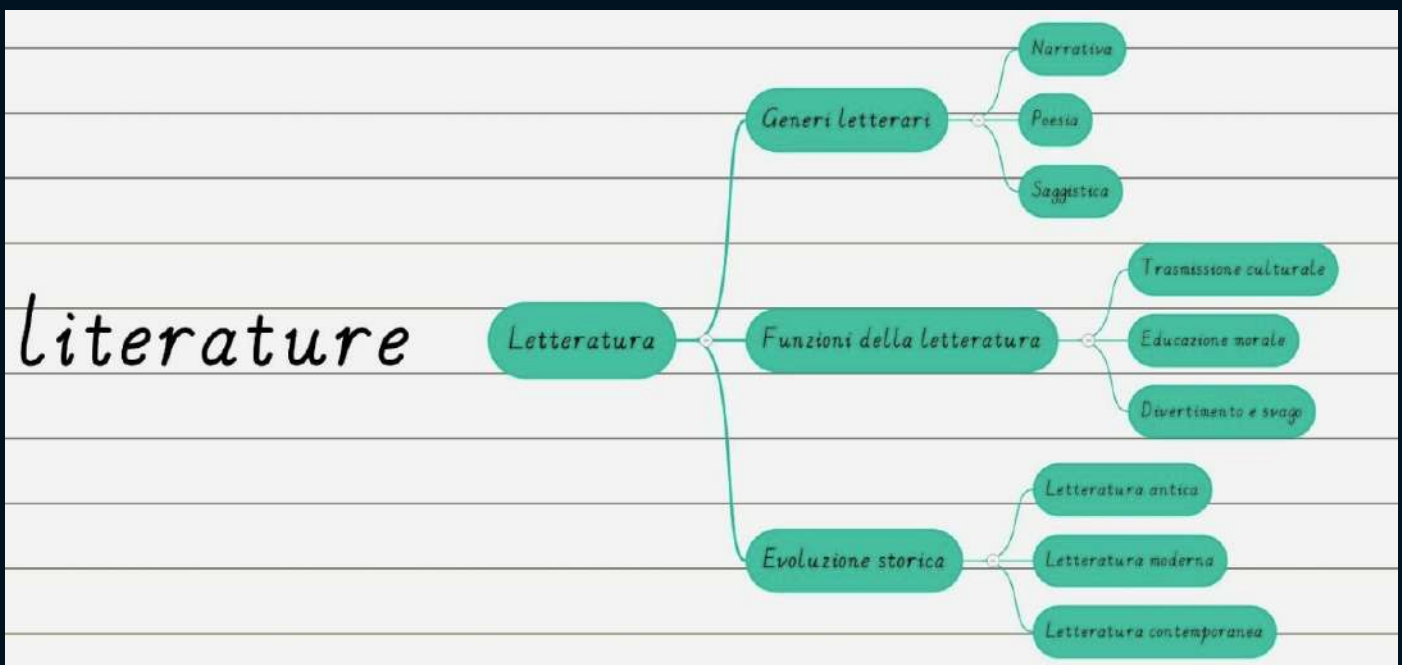


Crea mappe concettuali articolate automaticamente e in pochi secondi



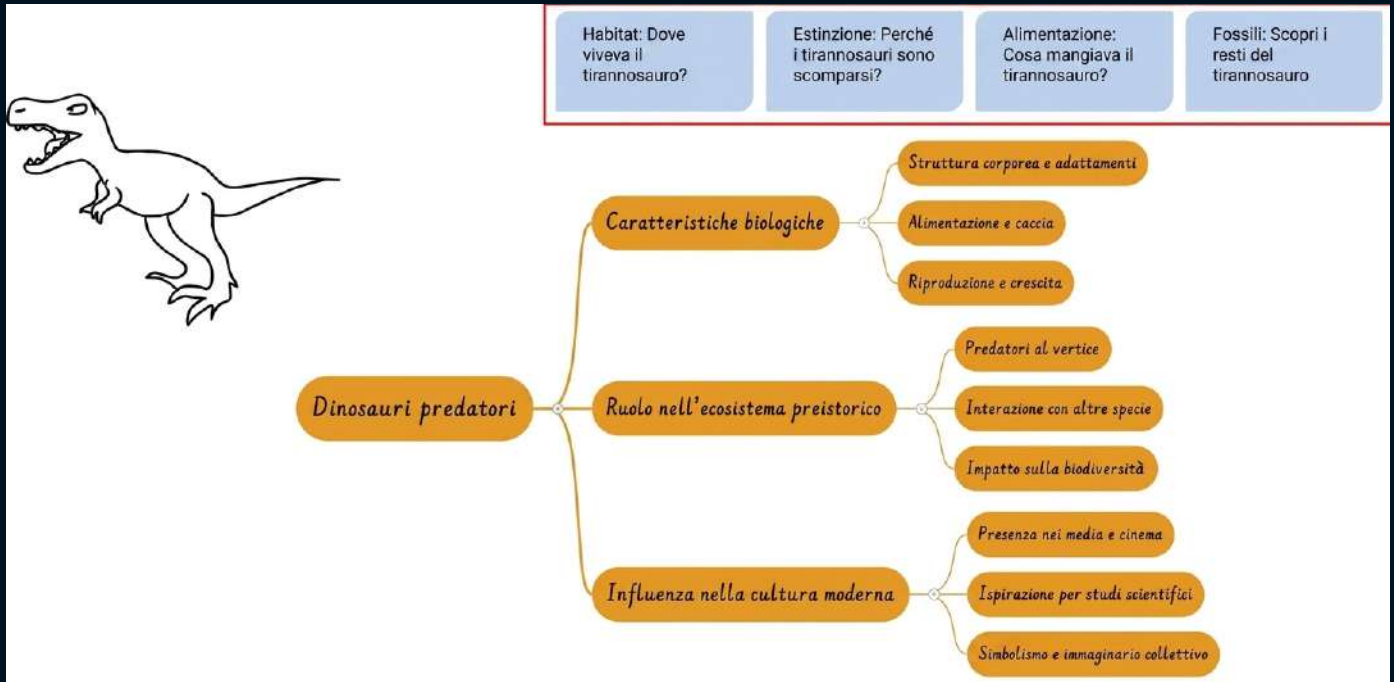
Uno strumento indispensabile per brainstorming e sintesi

Ogni “nuvoletta” della tabella può essere ulteriormente espansa, cliccandoci e selezionando “ ”, per ottenere ulteriori ramificazioni dell’argomento selezionato. Il sistema genererà una serie di domande e spunti di discussione relativi all’input selezionato.



AI Topic

Il sistema genererà una serie di domande e spunti di discussione relativi all'input selezionato. Cliccando su ciascuno dei topic, si potrà generare una mindmap oppure richiedere al sistema di effettuare una ricerca con Ask AI.



L'unico limite all'espansione della mappa... È la dimensione dello schermo!

EDUCATION

Questa funzione trasforma un singolo argomento in un ecosistema visivo di concetti correlati, aiutando i docenti a strutturare lezioni complesse e permettendo agli studenti di esplorare ramificazioni e domande critiche per uno studio più profondo e organizzato.

BUSINESS

In ambito professionale, questa tecnologia accelera lo sviluppo di nuovi business model e l'analisi di mercato, permettendo di mappare rapidamente connessioni tra settori diversi e di esplorare nuove opportunità attraverso stimoli e ricerche mirate.

Calculator Pro

La calcolatrice avanzata HELGI è in grado di effettuare operazioni mediamente complesse a partire da testo manoscritto. Supporta le seguenti operazioni matematiche:

OPERAZIONI DI BASE

Calcoli numerici con operatori (+, -, x, :, /)

$(3 \times 6) : 2 = 9$

+ - x :

EQUAZIONI LINEARI & VARIABILI

Equazioni lineari con variabili (x, y, z)

$2x + 3 = 7$
 $x = 2$ [x] [y] [z]

EQUAZIONI QUADRATICHE

Equazioni quadratiche

$x^2 - 5x + 6 = 0$
 $x = 2, x = 3$

CALCULATOR PRO

SUPPORTO AVANZATO
OPERAZIONI MATEMATICHE

RAPPRESENTAZIONE GRAFICA F(X)

$f(x) = x^2 + x - 4$

FUNZIONI AVANZATE

(Generic Function) sin cos 2^3

Potenze, funzioni trigonometriche, π

$\sqrt{16 + 3^2} - \sin(\pi/2) = 12$

CALCOLI IN COLONNA

Calcoli in colonna (+, -, x)

$$\begin{array}{r} 356 \\ + 127 \\ \hline 483 \end{array}$$

$$\sqrt{36} + 3,2 = 9,2$$

$$(\sqrt{64} + 12,5) \times 2 = 41$$

$$\sqrt{81} + 3^2 = 18$$

$$(\sqrt{52} + 3^3) : 2 = 17,106$$

$$\frac{3}{2} \pi = 4,712$$

$$\begin{array}{r} 368 \\ - 33,5 \\ \hline 334,5 \end{array}$$

$$(x^2 + 6) : 3 = 5$$

$$x_1 = 3 \quad x_2 = -3$$

$$x + 1 = 3$$

$$y + 3 = 5$$

$$x + y = 6$$

$$\frac{1}{2}x + 4 = 9$$

$$x = 10$$

$$\sin\left(\frac{\pi}{6}\right) = 0,5$$

$$\cos(0) = 1$$

$$\cos(60^\circ) = 0,5$$

$$\sin\left(\frac{\pi}{2}\right) = 1$$

$$\sin(0) = 0$$

$$\cos(1) = 0,54$$

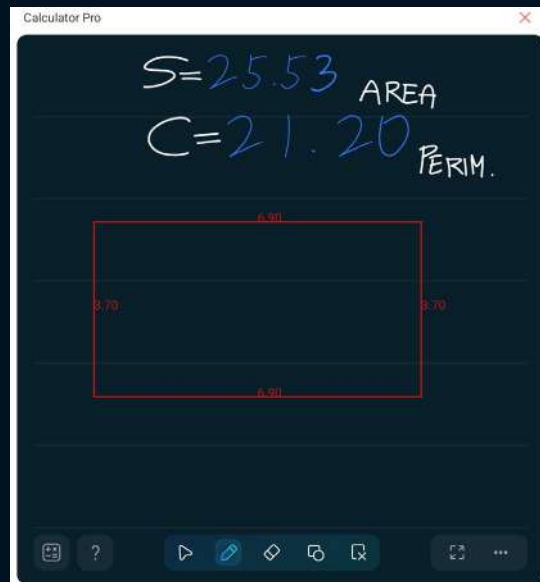
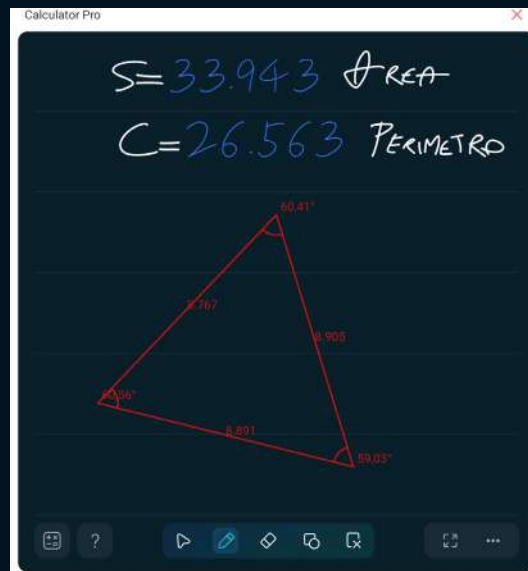
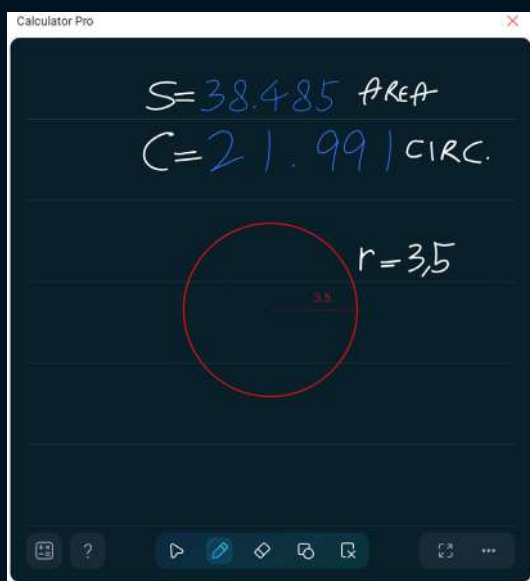
$$\sin\left(\frac{\pi}{3}\right) = 0,866$$

$$\cos(70^\circ) = 0,342$$

Perimetro e area del cerchio; perimetro, area, lati e angoli di triangolo, rettangolo, trapezio.

Selezionando dal menu la figura geometrica da generare e inserendo manualmente la misura di uno dei lati dei poligoni, il sistema calcolerà automaticamente le misure degli altri lati. Tramite il tasto di selezione, l'utente può modificare dimensioni e proporzioni di lati e angoli tramite trascinamento.

Digitando "S=", il sistema calcolerà l'area del cerchio (in base alla misura del raggio indicata dall'utente) o dei poligoni. Digitando "C=", il sistema calcolerà la circonferenza o il perimetro dei poligoni.



EDUCATION

A scuola rende le lezioni fluide e interattive: grazie all'input manoscritto, docenti e studenti possono risolvere istantaneamente calcoli, equazioni o problemi geometrici e visualizzare grafici senza distrazioni.

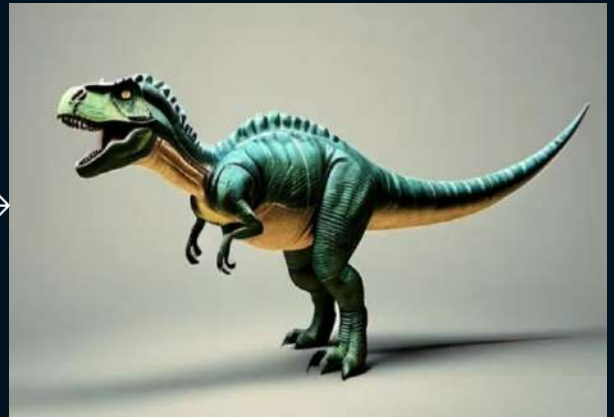
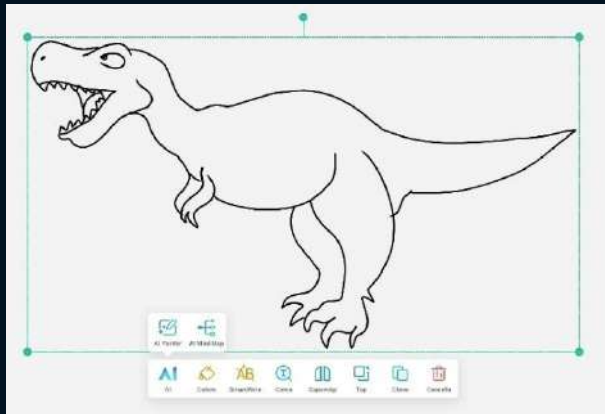
BUSINESS

Nel mondo aziendale accelera il processo decisionale: ingegneri, analisti e designer possono elaborare formule complesse, tracciare andamenti e ottenere misurazioni precise in tempo reale direttamente durante presentazioni e brainstorming.

AI Painter

La generazione immagini può operare a partire da diversi input: testo manoscritto, digitalizzato con SmartWrite, o anche da un disegno realizzato dall'utente. La selezione include tre stili diversi: libro illustrato, 3D, autentico.

La versatilità di questo strumento permette di trasformare istantaneamente uno schizzo rapido o una semplice idea testuale in un contenuto visivo di alta qualità.



EDUCATION

Questa funzione arricchisce la didattica permettendo a docenti e studenti di trasformare schizzi e appunti in immagini professionali in stili diversi, facilitando la visualizzazione di concetti astratti e stimolando la creatività durante le lezioni e le presentazioni.

BUSINESS

In ambito commerciale, questa tecnologia accelera la prototipazione visiva e il marketing, permettendo ai professionisti di dare forma immediata alle proprie idee con stili realistici o fumettistici per presentare progetti o prodotti a clienti.

Penna AI

La penna AI è uno strumento didattico intelligente progettato per integrare i monitor interattivi HELGI, aumentandone la versatilità e l'efficienza grazie al microfono integrato (per input vocali) e ai tasti multifunzione personalizzabili. La scrittura naturale e l'impugnatura ergonomica riducono l'affaticamento, mentre la connettività wireless tramite dongle o Bluetooth e l'autonomia fino a 60 ore garantiscono un'esperienza fluida e affidabile. Ideale per aule scolastiche, presentazioni aziendali, e molto altro.

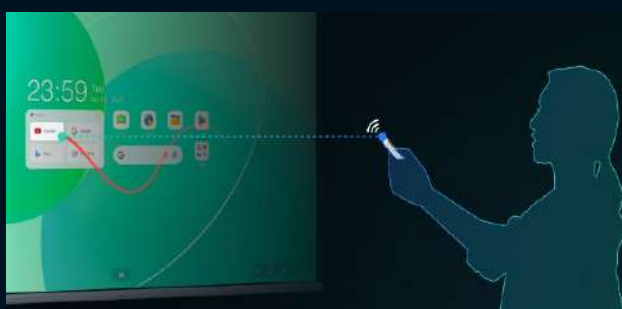
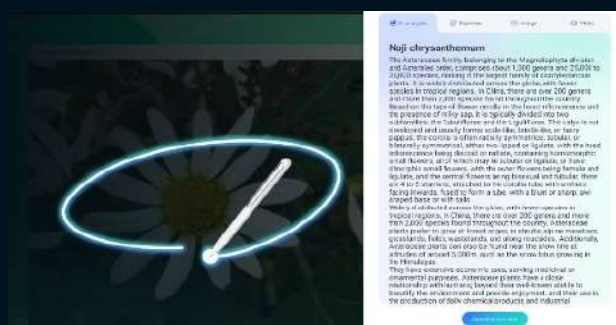


Ask AI e la conoscenza in classe

Tramite il microfono integrato nella penna AI, gli insegnanti dialogano in tempo reale con Ask AI, ponendo domande e ottenendo risposte chiare e immediate. Un'esperienza simile a una conversazione faccia a faccia, che cattura l'attenzione degli studenti.

Circle & Go: analisi intelligente

Con Circle & Go puoi cercare qualsiasi contenuto e ottenere subito riepiloghi, immagini e video. In caso di domande, l'AI fornisce risposte, spiegazioni e quesiti correlati, trasformando ogni contenuto in un'esperienza di apprendimento rapida e interattiva.



Funge anche da mouse remoto

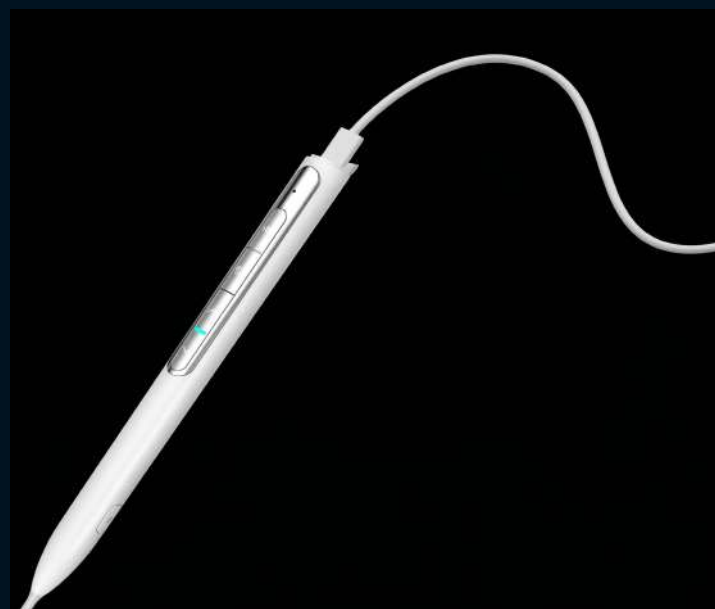
Durante una presentazione, consente di cambiare pagina e cliccare con facilità, favorendo un'interazione più dinamica. Permette di passare senza interruzioni da un'app all'altra, controllare la riproduzione di contenuti audio-video, e catturare screenshot in un solo click.



Il design ergonomico, la finitura bianco perla con rivestimento soft-touch e la punta flessibile in PE sinterizzato garantiscono una presa confortevole e un'esperienza di scrittura effetto carta, fluida e silenziosa.

L'ergonomia studiata riduce l'affaticamento per un utilizzo prolungato, mentre la punta ad alta precisione in PE sinterizzato non solo simula la carta ma è progettata per resistere nel tempo.

Ricarica rapida via USB-C, giroscopio integrato per il risparmio energetico intelligente e riattivazione automatica.



Grazie a questa tecnologia, la penna rileva il movimento: è istantaneamente operativa non appena viene impugnata e si disattiva da sola quando viene riposta, estendendo l'autonomia della batteria senza richiedere alcuna azione manuale.

- Tempo di ricarica: 1 ora
- Autonomia in standby: 60 ore
- Scrittura continua: fino a 8 ore
- Bluetooth: 5.1
- Distanza di connessione: 12 m
- Lunghezza: 170 mm
- Diametro: 13 mm
- Peso: 18 g



www.HELGI-europe.com

HELGI Europe
education@helgi-europe.com
business@helgi-europe.com